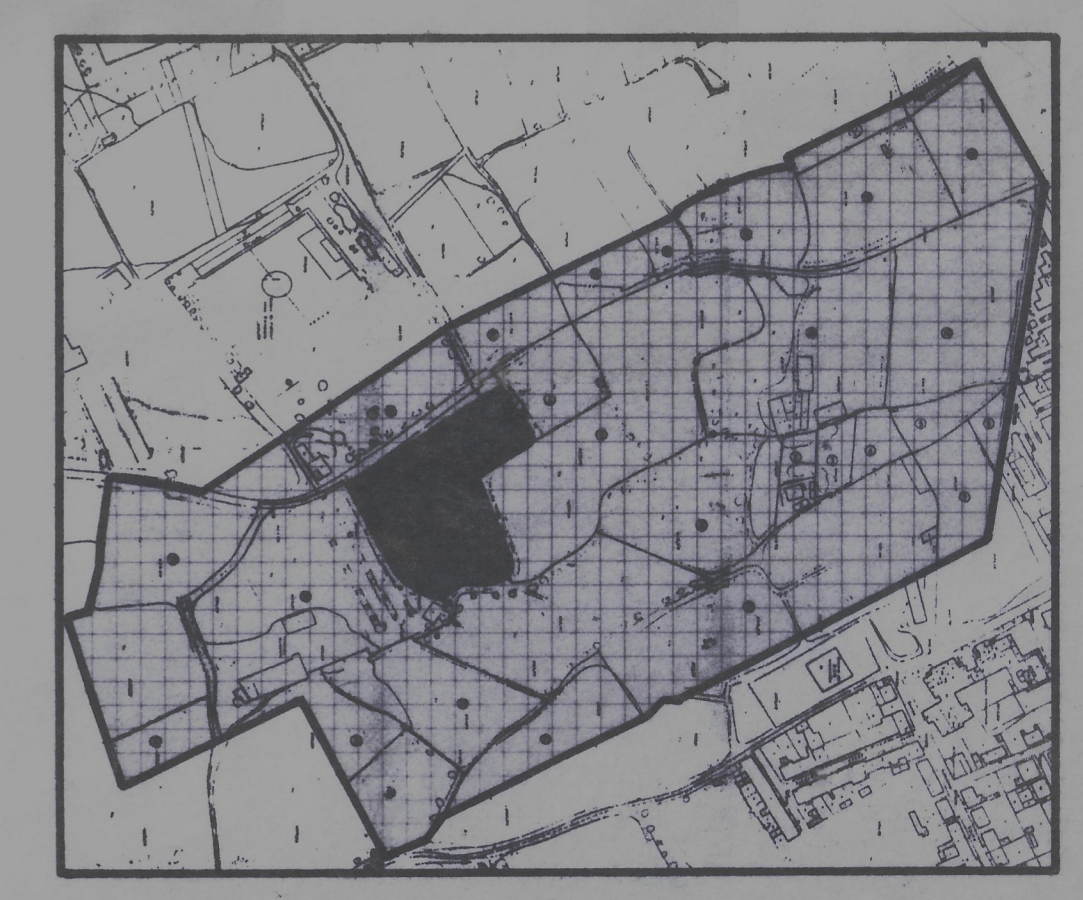




1	3.314 m ²
2	1.427 m ²
3	1.427 m ²
4	1.427 m ²
5	1.508 m ²
6	630 m ²
7	1.903 m ²
8	845 m ²
9	4.448 m ²
10	24.158 m ²
11	16.553 m ²
12	10.357 m ²
13	5.372 m ²
14	6.882 m ²
15	1.182 m ²
16	4.380 m ²
17	1.033 m ²
18	2.107 m ²
19	2.916 m ²
20	5.828 m ²
21	14.593 m ²
22	4.911 m ²
23	4.911 m ²
24	2.846 m ²
25	2.050 m ²
26	27.087 m ²
27	6.672 m ²
28	5.074 m ²
28	1.227 m ²
TOTAL SUPFIE. 167.158 m²	



Aprobado por el Excmo. Ayuntmto. Pleno
 en sesión de fecha de 30 JUN. 1985
 Granada
 SECRETARIO GENERAL

Aprobado por el Excmo. Ayuntmto. Pleno
 en sesión de fecha de 07 JUN. 1986
 Granada
 SECRETARIO GENERAL

AYUNTAMIENTO DE GRANADA
 SECRETARIA GENERAL
 NEGOCIADO DE ACTAS

ARQUITECTOS: JUAN ANTONIO TORRES LACAL
 ISMAEL APARICIO DUQUE

**PLAN PARCIAL DE ORDENACION
 P-4 DE GRANADA**

PLANO Nº **P-4**₀₄
 CATASTRAL

ESCALA 1:1000 FECHA / FEBRERO - 1985