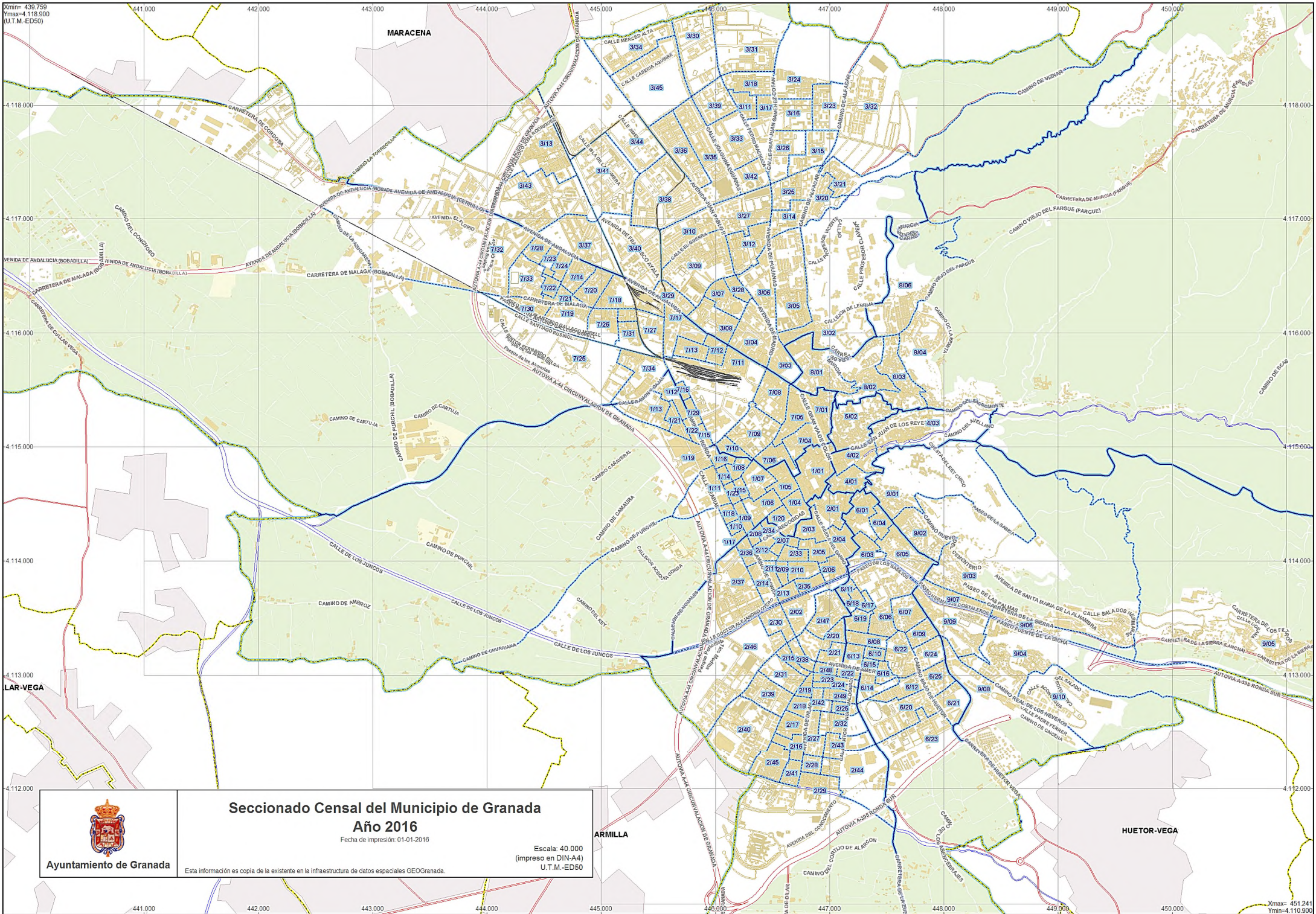


Xmin= 439 759
Ymax=4.118 900
(U.T.M.-ED50)



LAR-VEGA



Ayuntamiento de Granada

Seccionado Censal del Municipio de Granada

Año 2016

Fecha de impresión: 01-01-2016

Escala: 40.000
(impreso en DIN-A4)
U.T.M.-ED50

Esta información es copia de la existente en la infraestructura de datos espaciales GEOGranada.

ARMILLA

HUETOR-VEGA

Xmax= 451 241
Ymin=4.110 900