

# PRESUPUESTO

CÓDIGO	RESUMEN	CANTIDAD	PRECIO	IMPORTE
02.18.02	<p><b>UD ESTIMACIÓN DE VENTILACION EN ASEOS Y VESTUARIOS</b></p> <p>Previsión de instalación de ventilación en aseos consistente en:</p> <ul style="list-style-type: none"> <li>- Extractores tubulares tipo TD - 350/125 - SILENT de S&amp;P o equivalente, 230 V (50 Hz), con p/p conexiones flexibles a conducto ø125 mm, con soportes y mando con potenciometro. Instalado.</li> <li>- Bocas de extracción de 100 mm de diámetro, construido en chapa de acero esmaltada al horno, nucleo central de regulación manual, aro de montaje y tornillos de fijación, incluso pequeño material y ayudas de albañilería. Medida la unidad instalada.</li> <li>- Conducto circular de chapa galvanizada ø según proyecto de ejecución, unión de tramos mediante manguitos, sellado mediante masilla de poliuretano, abrazaderas isofónicas de sujección y soportes, según especificaciones, incluyendo transformaciones cónicas y tolvras para acoplamiento a cajas terminales y otros elementos.</li> <li>- Conducto flexible ø 98, con p/p de manguitos y piezas especiales para conexión terminales. Instalado.</li> </ul> <p>Se advierte que se trata de una estimación ya que dicho presupuesto se detallará en proyecto de ejecución.</p>	1,00	12.993,00	12.993,00
<b>TOTAL SUBCAPÍTULO 02.18 CLIMATIZACION Y VENTILACION.....</b>				<b>86.311,83</b>

02.19.01	<p><b>SUBCAPÍTULO 02.19 INSTALACIONES DE PCI</b> <b>u INSTALACION AUTOMATICA DE EXTINCION</b></p> <p>Previsión de instalación de protección contra incendios para instalación automática de extinción compuesta inicialmente por:</p> <ul style="list-style-type: none"> <li>-Central de señalización de detección automática de incendios para zonas modular formada por armario de chapa de acero pintada al horno y tapa de metacrilato conteniendo un bloque de alimentación con transformador-rectificador 220 VCA/24 VCC acumulador a 24 VCC para 24 horas, 2 relés de salida para maniobras por cada zona, alarma acústica, pilotos de señalización de alarma de avería y de servicio por zona y de la central pulsadores de paro de señales de inhibición de relés de rearme y de prueba de la alarma y de los pilotos pulsador de alarma interrup. de puesta en servicio la central y de corte tensión de entrada, incluso pequeño material, montaje y conexionado; instalada según CTE y RIPCI. Medida la cantidad ejecutada.</li> <li>- Rociador convencional de respuesta normal (ampolla de cristal de 5 mm) de instalación colgante, con factor k-80, de rosca 1/2", con acabado cromado. Temperatura de disparo a 68 °C. Dispositivo con homologaciones UL y FM, y Certificados CE y VdS. Completamente instalado; i/p.p. de conexiones y material auxiliar.</li> <li>-Equipo de control de instalación de rociadores con presión constante, equipado con válvula de alarma ranurada, sistema interior de retardo, válvula de drenaje y pruebas, manómetros, manguitos y accesorios de conexión. Equipo premontado y probado hidráulicamente, con homologación UL y FM. Totalmente instalado; i/p.p. de conexiones y medios auxiliares.</li> <li>- Detector de flujo estándar para instalaciones de sistemas de rociado o similar,, con retardador de disparo de hasta 90 segundos y 2 contactos eléctricos de alarma. Dispositivo con homologación FM y Certificados CE y VdS. Completamente instalado; i/p.p. de conexiones y medios auxiliares.</li> <li>-Válvula de mariposa (clapeta) con reductor, de conexión ranurada, equipada con volante desmultiplicador y final de línea. Apta para una presión de trabajo máxima de 20 bar. Dispositivo especial para instalaciones de protección contra incendios, pintada en color rojo y con homologaciones FM y UL. Totalmente instalada; i/p.p. de conexiones y medios auxiliares.</li> <li>-Presostato de baja presión especial para instalaciones de protección de incendios, con homologaciones FM y UL y Certificados CE y VdS. Totalmente instalado; i/p.p. de conexiones y medios auxiliares.</li> <li>- Manómetro de latón de rosca macho 1/2", con medición de 0 a 10 bar, preparado para instalaciones de protección contra incendios con homologación FM. Totalmente instalado; i/p.p. de conexiones y medios auxiliares.</li> </ul> <p>Se advierte que se trata de una estimación ya que dicho presupuesto se detallará en proyecto de ejecución.</p>	1,00	8.147,30	8.147,30
----------	--	------	----------	----------

Código seguro de verificación: **FRHDQCCQECR704R22RF6**

La autenticidad de este documento puede ser contrastada en la dirección <https://www.granada.org/cgi-bin/produccion/simcgi.exe/verifica.sim/root>

Conforme de **GONZALEZ HOLINA JUAN CARLOS** /DIRECTOR/A GENERAL DE MANTENIMIENTO 11-12-2022 20:44:46  
 Firmado por **OLIVARES OLIVARES ARTURO JOSE** /JEFE DEL SERVICIO DE PROTECCION AHB 09-12-2022 12:43:13

Contiene 2  
firmas digitales



# PRESUPUESTO

CÓDIGO	RESUMEN	CANTIDAD	PRECIO	IMPORTE
02.19.02	<b>Ud LUMINARIA DE EMERGENCIA, INSTALADA EN LA SUPERFICIE DE LA PARED,</b> Luminaria de emergencia, instalada en la superficie de la pared, con tubo lineal fluorescente, 6 W - G5, flujo luminoso 100 lúmenes.			2.274,00
02.19.03	<b>Ud SEÑALIZACIÓN DE EQUIPOS CONTRA INCENDIOS, MEDIANTE PLACA DE POLIEST.</b> Señalización de equipos contra incendios, mediante placa de poliestireno fotoluminiscente, de 210x210 mm.			378,50
02.19.04	<b>Ud SEÑALIZACIÓN DE MEDIOS DE EVACUACIÓN, MEDIANTE PLACA DE POLIEST.</b> Señalización de medios de evacuación, mediante placa de poliestireno fotoluminiscente, de 210x210 mm.			165,69
02.19.05	<b>Ud EXTINTOR PORTÁTIL DE POLVO QUÍMICO ABC POLIVALENTE ANTIBRASA.</b> Extintor portátil de polvo químico ABC polivalente antibrasa, con presión incorporada, de eficacia 21A-144B-C, con 6 kg de agente extintor.			667,80
<b>TOTAL SUBCAPÍTULO 02.19 INSTALACIONES DE PCI.....</b>				<b>11.633,29</b>
<b>SUBCAPÍTULO 02.20 PINTURAS</b>				
02.20.01	<b>m2 PINTURA PÉTREA LISA AL CEMENTO</b> Pintura pétreo lisa al cemento sobre paramentos verticales y horizontales de ladrillo o cemento, formada por: limpieza del soporte, mano de fondo y mano de acabado. Medida la superficie ejecutada.			1.609,24
02.20.02	<b>m2 PINTURA PLÁSTICA LISA SOBRE LADRILLO, YESO O CEMENTO</b> Pintura plástica lisa sobre paramentos horizontales y verticales de ladrillo, yeso o cemento, formada por: lijado y limpieza del soporte, mano de fondo, plastecido, nueva mano de fondo y dos manos de acabado. Medida la superficie ejecutada.			3.741,25
02.20.03	<b>m2 BARNIZ SINTÉTICO SOBRE CARPINTERÍA DE MADERA</b> de barniz sintético sobre carpintería de madera formada por: limpieza y lijado fino del soporte, mano de fondo con tapaporos, lijado fino y dos manos de barniz, según nte/rpp-43. medidas dos caras, de fuera a fuera del tapajuntas.			1.948,63
<b>TOTAL SUBCAPÍTULO 02.20 PINTURAS.....</b>				<b>7.299,12</b>
<b>SUBCAPÍTULO 02.21 MOBILIARIO</b>				
02.21.01	<b>u MESA DIRECCIÓN SUPERIOR 200x200 cm</b> Mesa de dirección de nivel superior con acabado en madera, equipada con tres cajones y un ala, de medidas totales 200x200 cm. Especificaciones conforme INSHT, AIDIMA y UNE-EN 527.			1.277,24
02.21.02	<b>u MESA CON CAJÓN Y ARCHIVO 160x160 cm</b> Mesa de ordenador con acabado en chapa de madera de diversos colores a elegir, con cajón y archivo, de medidas totales 160x160 cm. Especificaciones conforme INSHT, AIDIMA y UNE-EN 527.			16.497,27
02.21.03	<b>u MESA DESPACHO 160x80 cm</b> Mesa de despacho fabricado en tablero aglomerado revestido en chapa con acabado barnizado, de 160x80 mm. Especificaciones conforme INSHT, AIDIMA y UNE-EN 527.			1.253,10
02.21.04	<b>u MESA REUNIÓN REDONDA PIE METÁLICO</b> Mesa de reuniones redonda de cristal y pie metálico, con 120 cm de diámetro y 100 cm de altura. Especificaciones conforme INSHT, AIDIMA y UNE-EN 527.			3.114,30
02.21.05	<b>u MESA SALA DE JUNTAS 120x300 cm</b> Mesa sala de juntas de alta calidad, de 120x300 cm. Especificaciones conforme INSHT, AIDIMA y UNE-EN 527.			1.600,00
02.21.06	<b>u ARMARIO ESTANTERÍA 4 ENTREPAÑOS 80x44x198 cm</b> Armario con estantes, puertas y 4 entrepaños fabricado en tablero aglomerado revestido en chapa con acabado de haya, y medidas 80x44x198 cm.			

Código seguro de verificación: **FRHDQCCQECR704R22RF6**

La autenticidad de este documento puede ser contrastada en la dirección <https://www.granada.org/cgi-bin/produccion/simcgi.exe/verifica.sim/root>

Conforme de **GONZALEZ HOLINA JUAN CARLOS** /DIRECTOR/A GENERAL DE MANTENIMIENTO 11-12-2022 20:44:46  
Firmado por **OLIVARES OLIVARES ARTURO JOSE** /JEFE DEL SERVICIO DE PROTECCION AHB 09-12-2022 12:43:13

Contiene 2  
firmas digitales



# PRESUPUESTO

CÓDIGO	RESUMEN	CANTIDAD	PRECIO	IMPORTE
02.21.07	u <b>SOFÁ 3 PLAZAS PIEL 180x76x70 cm</b> Sofá de tres plazas tapizado en piel, de 180x76x70 cm.			4.817,16
02.21.08	u <b>SILLÓN DIRECCIÓN TELA Y RUEDAS</b> Sillón de dirección con respaldo basculante con sistema de gas y giratorio, incluido ruedas, reposabrazos, asiento y respaldo tapizados en tela de loneta dura en distintos colores. Especificaciones conforme INSHT, AIDIMA y UNE-EN 1335.			1.075,24
02.21.09	u <b>SILLA SALA DE JUNTAS TELA</b> Silla basculante para sala de juntas con ruedas, brazos y cuerpo de la silla tapizados en tela de loneta gruesa en distintos colores. Especificaciones conforme INSHT, AIDIMA y UNE-EN 1335.			576,80
02.21.10	u <b>PAPELERA DE REJILLA 29,5 cm</b> Papelera metálica de rejilla pintada en negro, con aro protector de goma en boca y suelo para evitar que se oxide, con 29,5 cm de diámetro.			9.180,60
02.21.11	u <b>FRIGORÍFICO PEQUEÑO 47x49x45 cm</b> Pequeño frigorífico de grandes prestaciones con una capacidad total de 75 litros y dimensiones 47x49x45 cm, fácilmente integrable en el mobiliario de oficina.			181,47
02.21.12	u <b>BOTIQUÍN PRIMEROS AUXILIOS 30x46x14 cm</b> Botiquín de primeros auxilios de pared fabricado en chapa de acero esmaltado, con llave. Dotación incluida: 1 botella de 250 ml de alcohol, 1 botella de 250 ml de agua oxigenada, 1 paquete de algodón de 25 gr, 2 sobres de gasa estéril de 20x20 cm, 1 tijera de 13 cm, 1 pinza de plástico de 13 cm, 1 caja de tiritas de 10 unidades en diversas medidas, 1 rollo de esparadrapo de 5 m, 2 guantes de látex, 3 vendas de malla de 5 m y 1 manual de primeros auxilios.			472,86
02.21.13	u <b>PUPITRE INDIVIDUAL CON BANDEJA 70x50x76 cm</b> Pupitre primaria y secundaria, con estructura y cajonera metálica y tablero de DM, de 70x50x76 cm (Talla 6). Especificaciones conforme AIDIMA.			608,95
02.21.14	u <b>PIZARRA VERDE MARCO ALUMINIO 150x120 cm</b> Pizarra laminada verde de 150x120 cm para tiza. Marco de aluminio anodizado plata mate y cantoneras redondeadas en plástico gris claro. Grosor del tablero de 22 mm. Provisión de accesorios de fijación a la pared.			3.051,00
02.21.15	u <b>PROYECTOR 1024x768 PÍXELS</b> Proyector de 1024x768 píxels para una resolución de 10000:1. Medidas totales 29,7x24,4x8,7 cm.			180,34
02.21.16	m <b>AMUEBLAMIENTO COCINA MADERA BARNIZADA</b> Amueblamiento de cocinas, con muebles de madera barnizada de calidad estándar, formado por muebles bajos y altos, encimera plastificada, zócalo inferior, cornisa superior y remates, montada, sin incluir electrodomésticos, ni fregadero.			1.209,60
02.21.17	u <b>MESA DE MADERA 80x80 cm</b> Mesa de cuatro patas de madera, de 80x80 cm.			7.289,76
02.21.18	u <b>SILLA MADERA CON RESPALDO</b> Silla con asiento y respaldo de madera barnizada.			547,20
02.21.19	u <b>TABURETE MADERA</b> Taburete integral en madera barnizada, sin respaldo.			584,22
02.21.20	u <b>PORTARROLLOS DE PORCELANA VITRIFICADA BLANCO</b> Portarrollos de porcelana vitrificada de color blanco para empotrar, recibido con mortero M5 (1:6). Medida la cantidad ejecutada.			452,40
02.21.21	u <b>DOBLE BARRA ABATIBLE APOYO PARED, ACERO CROMADO</b> Doble barra abatible para inodoro, apoyo pared, en acero cromado, para aseo accesible para personas con discapacidad, incluso tornillos de fijación y material complementario; según CTE. Medida la cantidad ejecutada.			522,66
02.21.22	m2 <b>PERSIANA LAMAS METAL HORIZONTALES 16 mm</b> Persiana de lamas horizontales (veneciana) de aluminio lacado con un ancho de 16 mm con acaba-			811,80

Código seguro de verificación: **FRHDQCCQECR704R22RF6**

La autenticidad de este documento puede ser contrastada en la dirección <https://www.granada.org/cgi-bin/produccion/simcgi.exe/verifica.sim/root>

Conforme de **GONZALEZ HOLINA JUAN CARLOS** /DIRECTOR/A GENERAL DE MANTENIMIENTO 11-12-2022 20:44:46  
Firmado por **OLIVARES OLIVARES ARTURO JOSE** /JEFE DEL SERVICIO DE PROTECCION AHB 09-12-2022 12:43:13

Contiene 2  
firmas digitales



# PRESUPUESTO

CÓDIGO	RESUMEN	CANTIDAD	PRECIO	IMPORTE
	do en pintura mate de distintos colores con sistema para posicionamiento de lamas y subida o bajada de las mismas, instalada.			11.162,42
02.21.23	<b>u TAQUILLA MADERA MELAMINA</b> Taquilla para vestuario en melamina de 1,85x0,5x0,3 m., con una puerta formada por panel melaminado en color blanco, en laterales, techo y suelo, fondo en tablero perforado color blanco con tope trasero de plástico, puerta en panel DM forrada en formica en color a elegir con esquinas y cantos romos, cerradura de latón inoxidable con llave, tubo percha, y compás para limite de apertura de la puerta, colocada.			32.335,00
02.21.24	<b>u BANCO PARA VESTUARIOS</b> Bnco para vestuarios de 2,00x0,4 m. en melamina o similar. Colocado.			1.929,60
<b>TOTAL SUBCAPÍTULO 02.21 MOBILIARIO.....</b>				<b>100.730,99</b>
<b>TOTAL CAPÍTULO 02 VESTUARIOS Y OFICINAS.....</b>				<b>1.184.259,60</b>

Código seguro de verificación: **FRHDQCCQECR704R22RF6**

La autenticidad de este documento puede ser contrastada en la dirección <https://www.granada.org/cgi-bin/produccion/simcgi.exe/verifica.sim/root>

Conforme de **GONZALEZ HOLINA JUAN CARLOS** /DIRECTOR/A GENERAL DE MANTENIMIENTO 11-12-2022 20:44:46  
 Firmado por **OLIVARES OLIVARES ARTURO JOSE** /JEFE DEL SERVICIO DE PROTECCION AHB 09-12-2022 12:43:13

Contiene 2  
firmas digitales



**PRESUPUESTO**

CÓDIGO	RESUMEN	CANTIDAD	PRECIO	IMPORTE
<b>CAPÍTULO 03 ACONDICIONAMIENTO ZONA EXTERIOR</b>				
<b>SUBCAPÍTULO 03.01 DEMOLICIONES Y TRABAJOS PREVIOS</b>				
03.01.01	<b>m2 LIMPIEZA Y DESBROCE DE TERRENO, CON MEDIOS MECANICOS</b> Limpieza y desbroce de terreno, con medios mecánicos. Medida la superficie en verdadera magnitud.			180,00
03.01.02	<b>m2 DESPEJE Y RETIRADA DE MOBILIARIO</b> Despeje y retirada de mobiliario y demás enseres existentes por medios manuales, incluso retirada a pie de carga, sin transporte a vertedero o planta de reciclaje y con parte proporcional de medios auxiliares. Medición de superficie útil despejada.			1.987,04
03.01.03	<b>m3 DEMOLICIÓN MASIVA M. MEC. DE NAVE EXENTA ESTRUCTURA METÁLICA</b> Demolición masiva con medios mecánicos de nave exenta, incluso solera y zapatas si fuera necesario, con estructura metálica, incluso p.p. de apeos. Medido el volumen aparente inicial definido por la superficie exterior de los elementos básicos de la edificación.			21.701,03
03.01.04	<b>m3 DEMOLICIÓN MASIVA M. MEC. DE EDIFICIO EXENTO ESTRUCTURA HORM.</b> Demolición masiva con medios mecánicos de edificio exento, incluso cimentación existente si fuera necesario, con estructura de hormigón y cuatro plantas de altura máxima, incluso p.p. de apeos. Medido el volumen aparente inicial definido por la superficie exterior de los elementos básicos de la edificación.			3.960,85
03.01.05	<b>m3 DEMOLICIÓN MASIVA M. MEC. DE EDIFICIO MEDIANERO ESTRUCTURA HORM.</b> Demolición masiva con medios mecánicos de edificio, situado entre medianeras, incluso cimentación si fuera necesario, con estructura de hormigón y cuatro plantas de altura máxima, incluso p.p. de apeos. Medido el volumen aparente inicial definido por la superficie exterior de los elementos básicos de la edificación.			20.924,01
03.01.06	<b>m2 DEMOLICIÓN COBERTURA FIBROCEMENTO</b> Demolición de cobertura de placas onduladas de fibrocemento, incluidos caballetes, limas, canales, remates laterales, encuentros con paramentos, etc., por medios manuales y sin aprovechamiento del material desmontado, incluso limpieza y retirada de escombros a pie de carga, sin transporte al vertedero. Si hubiera presencia de amianto sería retirada por empresa cualificada e inscrita en el Registro de Empresas con Riesgo al Amianto, utilizando los operarios todos los medios auxiliares necesarios en este tipo de trabajos, y con p.p. de medios auxiliares. Medición descontando huecos.			23.059,13
03.01.07	<b>m3 DEMOLICIÓN SELECTIVA MEDIOS MECÁNICOS DE MUROS DE LM O BLOQUES</b> Demolición selectiva con medios mecánicos de muro de ladrillo macizo o bloques. Medido el volumen inicial deduciendo huecos.			263,11
03.01.08	<b>m3 DEMOLICIÓN MASIVA M. MECANICOS DE HORMIGÓN ARMADO</b> Demolición masiva con medios mecánicos de hormigón armado en elementos estructurales. Incluso elementos sobre muros tipo mallas electrosoldadas, vallados, rejas, celosías...etc Medido el volumen inicial.			13.528,18
03.01.09	<b>u LEVANTADO, DESVIACION O ANULACION DE INST. ELÉC. E ILUMIN.</b> Levantado, desviación o anulación con medios manuales de instalación eléctrica e iluminación existente en parcela y que no se vaya a reutilizar formada por: arquetas, registros, líneas, cuadros, cajas de protección, interruptores, circuitos, puntos de luz, tomas de corriente, antenas, toma de datos, luminarias existentes... etc. incluso desatornillado de base y desconexiones. Medida la unidad ejecutada. Limpieza y retirada de escombros a pie de carga, sin transporte a vertedero o planta de reciclaje y con parte proporcional de medios auxiliares.	1,00	1.162,50	1.162,50
03.01.10	<b>u LEVANTADO, DESVIACION O ANULACION INST. DE FONT. Y SANEAMIENTO</b> Levantado, desviación o anulación de tuberías de fontanería y saneamiento en parcela, rejillas, sumideros, depósitos o cualquier e instalaciones no vistas por medios manuales, incluso limpieza y retirada de escombros a pie de carga, incluso transporte a vertedero o planta de reciclaje y con p.p. de medios auxiliares, sin medidas de protección colectivas.	1,00	1.147,50	1.147,50
03.01.11	<b>u DEMOLICIÓN ARQUETAS COLECTORES E INSTALACIONES ENTERRADAS</b> Demolición de arquetas y colectores enterrados, así como cualquier tipo de instalaciones encontradas, incluso su reposición o desviación si fuesen necesarias, p.p. de movimiento de tierras, carga manual y transporte de material sobrante a vertedero con canon de vertido. Medida la unidad ejecutada.			8.487,99

Código seguro de verificación: **FRHDQCCQECR704R22RF6**

La autenticidad de este documento puede ser contrastada en la dirección <https://www.granada.org/cgi-bin/produccion/simcgi.exe/verifica.sim/root>

Conforme de **GONZALEZ HOLINA JUAN CARLOS** /DIRECTOR/A GENERAL DE MANTENIMIENTO 11-12-2022 20:44:46  
 Firmado por **OLIVARES OLIVARES ARTURO JOSE** /JEFE DEL SERVICIO DE PROTECCION AHB 09-12-2022 12:43:13

Contiene 2  
firmas digitales



# PRESUPUESTO

CÓDIGO	RESUMEN	CANTIDAD	PRECIO	IMPORTE
03.01.12	<b>u CLAUSURA ACOMETIDAS ELÉCTRICAS</b> Revisión de las distintas acometidas eléctricas, al conjunto de edificios, identificando su procedencia mediante consulta a las compañías suministradoras, así como su actividad y servicio, desconexión total, corte del fluido eléctrico e informe contrastado de su clausura, se realizarán los croquis pertinentes, para poder reflejar posteriormente en planos su antigua ubicación y características generales (alta, media o baja tensión). Medida la unidad ejecutada para el conjunto de acometidas existentes.			387,50
03.01.13	<b>u CLAUSURA ACOMETIDAS DE AGUA</b> Revisión de las distintas acometidas de agua, al conjunto de la parcela, identificando su procedencia mediante consulta a las compañías suministradoras, así como su actividad y servicio, desconexión total, corte del fluido mediante taponado con llave de cierre, e informe contrastado de su clausura, se realizarán los croquis pertinentes, para poder reflejar posteriormente en planos su antigua ubicación y características generales (caudal, presión etc.). Medida la unidad ejecutada para el conjunto de acometidas existentes.			392,00
03.01.14	<b>m2 DEMOLICIÓN MASIVA M. MECÁNICOS PARA REBAJE DE 20 cm LOSAS H.A.</b> Demolición masiva con medios mecánicos para rebaje de 20 cm, de losas de hormigón armado o firme, incluso p.p. de compresor o martillo percutor. Medida la superficie ejecutada.			20.916,00
03.01.15	<b>m2 DEMOLICIÓN FIRME EXISTENTE</b> Demolición de firme existente con compresor, incluso limpieza y retirada de escombros a pie de carga, sin transporte a vertedero o planta de reciclaje y con parte proporcional de medios auxiliares, sin medidas de protección colectivas. Medición de superficie realmente ejecutada.			120.827,70
03.01.16	<b>m DEMOLICIÓN SELECTIVA M. MANUALES DE BORDILLO DE HORMIGON PREFABR</b> Demolición selectiva con medios manuales de bordillo de hormigón prefabricado. Medida la longitud inicial.			480,00
03.01.17	<b>m2 DEMOLICIÓN SELECTIVA M. MANUALES DE BARANDILLAS, ALAMBRADAS..ETC</b> Demolición selectiva con medios manuales de barandillas, alambradas, celosías de lamas metálicas, mallas electrosoldadas y elementos de cerrajería existentes en parcela, incluso p.p. de ayudas de albañilería. Medida la superficie de fuera a fuera.			1.552,50
03.01.18	<b>m2 LEVANTADO DE PAVIMENTO DE ARIDOS RODADOS, TIERRA O SIMILAR</b> Levantado con medios manuales de pavimento de terminación de aridos rodados, tierra o similar. Medida la superficie inicial.			19.178,68
03.01.19	<b>u ELIMINACION O TRASLADO DE CONTENEDORES EXISTENTES EN PARCELA</b> Ayudas a traslado o eliminación de contenedores, chatarra, maquinaria existente, elementos exteriores en parcela,...etc a ubicación provisional, indicado por la dirección, y posterior reposicionado en lugar indicado por la propiedad una vez finalizadas las obras de rehabilitación si fuera necesario, siguiendo en todo momento las especificaciones para tal maniobra que se dicten desde la propiedad. Previo al traslado se consultará con la misma, quien fijará los criterios y métodos a seguir. Medido por unidad, incluso p.p. de carga y transporte, desconexión a instalaciones y ayudas de albañilería.			9.531,00
03.01.20	<b>m2 LEVANTADO DE BASCULA EXISTENTE</b> Desmontado de la báscula y de la estructura que la soporta, realizado con medios mecánicos, incluso para posterior reposición si fuera necesario, desmontado todos los elementos auxiliares, cableado...etc. incluso ayudas de albañilería. Medida la superficie inicial. carga mecánica y transporte de material sobrante a vertedero. Medida la superficie inicial.			991,50
03.01.21	<b>u DESVIACION LINEA AEREAS DE MEDIA TENSIÓN</b> Trámites y obras necesarias para desviación de cableado de línea eléctrica de media tensión en parcela, incluso redacción de proyecto y/o memoria y justificación de desviación realizado por técnico competente si fuera necesario. Según presupuesto de compañía suministradora. Totalmente ejecutado.	1,00	72.026,46	72.026,46
03.01.22	<b>u DEMOLICION ACERADO Y APERTURA DE PUERTA</b> Demolición selectiva con medios mecánicos de bordillo, solado con baldosas hidráulicas y solera de acera. Apertura de hueco en muro perimetral de parcela para colocación de puertas de acceso, incluso retirada a pie de carga, sin transporte a vertedero o planta de reciclaje y con parte proporcional de medios auxiliares. Medición la unidad ejecutada.			427,70
<b>TOTAL SUBCAPÍTULO 03.01 DEMOLICIONES Y TRABAJOS.....</b>				<b>343.112,38</b>

Código seguro de verificación: **FRHDQCCQEQR704R22RF6**

La autenticidad de este documento puede ser contrastada en la dirección <https://www.granada.org/cgi-bin/produccion/simcgi.exe/verifica.sim/root>

Conforme de **GONZALEZ HOLINA JUAN CARLOS** /DIRECTOR/A GENERAL DE MANTENIMIENTO 11-12-2022 20:44:46  
 Firmado por **OLIVARES OLIVARES ARTURO JOSE** /JEFE DEL SERVICIO DE PROTECCION AHB 09-12-2022 12:43:13

Contiene 2  
firmas digitales



**PRESUPUESTO**

CÓDIGO	RESUMEN	CANTIDAD	PRECIO	IMPORTE
<b>SUBCAPÍTULO 03.02 MOVIMIENTO DE TIERRAS</b>				
03.02.01	<b>m3 EXC. POZOS TIERRA C. DURA, M. MECÁNICOS, PROF. MAX. 4 m</b> Excavación, en pozos, de tierras de consistencia dura, realizada con medios mecánicos hasta una profundidad máxima de 4 m, incluso extracción a los bordes y perfilado de fondos y laterales. Medido el volumen en perfil natural.			1.197,91
03.02.02	<b>m3 TRANSPORTE TIERRAS CARGA M. MECÁNICOS</b> Transporte de tierras a vertedero autorizado, realizado en camión basculante, incluso carga con medios mecánicos y canon gestion de vertido. Medido en perfil esponjado.			353,23
<b>TOTAL SUBCAPÍTULO 03.02 MOVIMIENTO DE TIERRAS ....</b>				<b>1.551,14</b>
<b>SUBCAPÍTULO 03.03 CIMENTACION Y ESTRUCTURA</b>				
03.03.01	<b>m3 HORM. ARM. HA-30/B/15/IIa B500S EN ZAPATAS Y ENCEPADOS V/BOMBA</b> Hormigón armado HA-30/B/15/IIa, consistencia blanda y tamaño máximo del árido 15 mm, en zapatas y encepados, suministrado y puesta en obra, vertido con bomba, armadura de acero B 500 S con una cuantía de 40 Kg/m3, incluso ferrallado, separadores, vibrado y curado; según instrucción EHE y CTE. Medido el volumén teórico ejecutado.			18.853,51
03.03.02	<b>m2 CAPA DE HORMIGÓN DE LIMPIEZA 10 cm ESP. MEDIO</b> Capa de hormigón de limpieza HM-20/P/20/I, consistencia plástica y tamaño máximo del árido 20 mm, de 10 cm de espesor mínimo, en elementos de cimentación, suministrado y puesto en obra, incluso p.p. de alisado de la superficie; según instrucción EHE y CTE. Medida la superficie ejecutada.			1.816,67
03.03.03	<b>kg ACERO S275JR EN PLACA DE ANCLAJE A CIMENTACIÓN</b> Acero S 275 JR en placa de anclaje a la cimentación con cuatro barras de acero B 500 S de 20 mm soldadas o atornilladas y taladro central de 5 cm de diámetro, incluso corte elaboración y montaje, capa de imprimación antioxidante y p.p. de elementos de unión y ayudas de albañilería; construido según NCSR-02, EHE y CTE. Medido en peso nominal.			3.153,82
03.03.04	<b>kg ACERO PERFILES LAM. EN CAL. EN SOPORTES SIMPLES</b> Acero en perfiles en caliente S 275 JR en soportes simples, incluso, corte, elaboración y montaje, lijado, con capa de imprimación antioxidante y p.p. de soldadura de cabeza y base casquillos y piezas especiales; construido según NCSR-02, CTE. Medido en peso nominal.			56.309,54
<b>TOTAL SUBCAPÍTULO 03.03 CIMENTACION Y ESTRUCTURA .....</b>				<b>80.133,54</b>
<b>SUBCAPÍTULO 03.04 PAVIMENTACIONES</b>				
03.04.01	<b>m BORDILLO PREFABRICADO HM-40 ACHAFLANADO DE 10x20 cm</b> Bordillo prefabricado de hormigón HM-40 achaflanado, de 10x20 cm de sección, asentado sobre base de hormigón HM-20, incluso p.p. de rejuntado con mortero (1:1). Medida la longitud ejecutada.			9.622,00
03.04.02	<b>m3 SUB-BASE DE ZAHORRA NATURAL</b> Subbase de zahorra natural, realizada con medios mecánicos, incluso compactado y refino de base, relleno en tongadas de 20 cm comprendido extendido, regado y compactado al 95% proctor. Medido el volumen teórico ejecutado.			89.969,57
03.04.03	<b>m2 SOLADO CON TERRAZO TIPO RELIEVE 40x40 cm UN SOLO COLOR</b> Solado con baldosas de terrazo tipo relieve de 40x40 cm con marmolina de grano medio a un solo color, recibidas con mortero M5 (1:6), incluso nivelado con capa de arena de 2 cm, de espesor medio, formación de juntas, enlechado y limpieza del pavimento. Medida la superficie ejecutada.			18.381,60
03.04.04	<b>m2 CAPA DE BASE AC-32 BASE G e=8 cm D.A.&lt;35</b> Suministro y puesta en obra de M.B.C. tipo AC-32 BASE 50/70 G en capa de base de 8 cm de espesor, con áridos con desgaste de los ángeles < 35, extendida y compactada, incluido riego asfáltico y betún. Árido con marcado CE y DdP (Declaración de prestaciones) según Reglamento (UE) 305/2011.			341.131,59
<b>TOTAL SUBCAPÍTULO 03.04 PAVIMENTACIONES .....</b>				<b>459.104,76</b>

Código seguro de verificación: **FRHDQCCQECR704R22RF6**

La autenticidad de este documento puede ser contrastada en la dirección <https://www.granada.org/cgi-bin/produccion/simcgi.exe/verifica.sim/root>

Conforme de **GONZALEZ HOLINA JUAN CARLOS** /DIRECTOR/A GENERAL DE MANTENIMIENTO 11-12-2022 20:44:46  
 Firmado por **OLIVARES OLIVARES ARTURO JOSE** /JEFE DEL SERVICIO DE PROTECCION AHB 09-12-2022 12:43:13

Contiene 2  
firmas digitales



**PRESUPUESTO**

CÓDIGO	RESUMEN	CANTIDAD	PRECIO	IMPORTE
03.05.01	<p><b>SUBCAPÍTULO 03.05 SANEAMIENTO Y ALCANTARILLADO</b>  <b>u PREVISION DE SANEAMIENTO ACONDICIONAMIENTO SOLAR</b></p> <p>Saneamiento completo de edificio de oficinas y vestuarios compuesto inicialmente por:</p> <ul style="list-style-type: none"> <li>- Conexionado con red general,</li> <li>- Arqueta de paso de 51x51 cm y 1 m de profundidad media, formada por solera de hormigón HM-20 de 15 cm de espesor con formación de pendientes, fábrica de ladrillo perforado por tabla de 1/2 pie, enfoscada y bruñida por el interior, tapa de hormigón armado, con cerco de perfil laminado L 50.5 y conexión de tubos de entrada y salida, incluso excavación en tierras y relleno; construido según CTE. Medida la cantidad ejecutada.</li> <li>- Arqueta sifónica prefabricada de hormigón en masa con refuerzo de zuncho perimetral en la parte superior de 50x50x50 cm., medidas interiores, completa: con tapa, marco de hormigón y clapeta sifónica y formación de agujeros para conexiones de tubos. Colocada sobre solera de hormigón en masa HM-20/P/40/l de 10 cm. de espesor y p.p. de medios auxiliares, sin incluir la excavación ni el relleno perimetral posterior, s/ CTE-HS-5.</li> <li>- Sumidero sifónico de PVC con rejilla de PVC de 40x50 mm. y con salida horizontal de 40/50 mm.; para recogida de aguas pluviales o de locales húmedos, instalado y conexionado a la red general de desagüe, incluso con p.p. de pequeño material de agarre y medios auxiliares, y sin incluir arqueta de apoyo, s/ CTE-HS-5.</li> <li>- Colector de saneamiento enterrado de PVC de pared compacta de color teja y rigidez 4 kN/m<sup>2</sup>; con un diámetro 200 mm. y de unión por junta elástica. Colocado en zanja, sobre una cama de arena de río de 10 cm. debidamente compactada y nivelada, relleno lateralmente y superiormente hasta 10 cm. por encima de la generatriz con la misma arena; compactando ésta hasta los riñones. Con p.p. de medios auxiliares, excavación, el tapado posterior de las zanjas, reposición de pavimento, s/ CTE-HS-5.</li> </ul> <p>Se advierte que se trata de una estimación ya que dicho presupuesto se detallará en proyecto de ejecución.</p>	1,00	21.624,49	21.624,49
<b>TOTAL SUBCAPÍTULO 03.05 SANEAMIENTO Y .....</b>				<b>21.624,49</b>
03.06.01	<p><b>SUBCAPÍTULO 03.06 ALBAÑILERIA</b>  <b>m3 FÁBRICA SILLARES CALIZA 1 C/V ABUJARDADA HASTA 50 cm ESP.</b></p> <p>Fábrica de sillaría de piedra caliza a una cara vista abujardada, recibido con mortero M5 de cemento CEM II/A-L 32,5 N, en muros de hasta 50 cm de espesor, incluso rejuntado y limpieza de paramentos. Medido deduciendo huecos.</p>			1.514,23
<b>TOTAL SUBCAPÍTULO 03.06 ALBAÑILERIA.....</b>				<b>1.514,23</b>
03.07.01	<p><b>SUBCAPÍTULO 03.07 CUBIERTAS Y RECOGIDA DE AGUAS</b>  <b>m2 FALDÓN DE PANEL AISLANTE CHAPA CONF. TIPO SANDWICH</b></p> <p>Faldón de panel aislante de chapa conformada tipo sandwich de 30 mm de espesor, formado por dos chapas conformadas de acero galvanizado de 0,5 mm de espesor, acabados exteriormente con resina de poliéster silicona y relleno interiormente por inyección con espuma de poliuretano rígido con una densidad de 40 kg/m<sup>3</sup>, incluso p.p. de tapajuntas de 0,7 mm de espesor del mismo material y acabado que las chapas del panel. Medido en verdadera magnitud deduciendo huecos mayores de 1 m<sup>2</sup>.</p>			48.281,25
03.07.02	<p><b>m2 FALDÓN DE CHAPA CONFORMADA DE ACERO GALVANIZADO</b></p> <p>Faldón de chapa conformada de acero galvanizado de 0,6 mm de espesor, incluso p.p. de solapes, accesorios de fijación y juntas de estanqueidad. Medido en verdadera magnitud deduciendo huecos mayores de 1 m<sup>2</sup>.</p>			14.400,00
03.07.03	<p><b>m ENC. FALDÓN CHAPA CONF. AC. GALV. Y PARAM. EN CUMBRERA</b></p> <p>Encuentro de faldón de chapa conformada con paramento en cumbrera, formado por chapa lisa de acero galvanizado de 0,6 mm de espesor, con desarrollo mínimo de 50 cm, incluso p.p. de solapes, accesorios de fijación y juntas de estanqueidad. Medido en verdadera magnitud.</p>			778,17
03.07.04	<p><b>m ENC. FALDÓN CHAPA CONF. AC. GALV. Y PARAM. LATERAL</b></p> <p>Encuentro de faldón de chapa conformada con paramento lateral, formado por chapa lisa de acero galvanizado de 0,6 mm de espesor, acabado exteriormente con resina de poliéster silicona, con desarrollo mínimo 50 cm, incluso p.p. de solapes, accesorios de fijación y juntas de estanqueidad. Medido en verdadera magnitud.</p>			1.063,50
<b>TOTAL SUBCAPÍTULO 03.07 CUBIERTAS Y RECOGIDA DE</b>				<b>64.522,92</b>

Código seguro de verificación: **FRHDQCCQECR704R22RF6**

La autenticidad de este documento puede ser contrastada en la dirección <https://www.granada.org/cgi-bin/produccion/simcgi.exe/verifica.sim/root>

Conforme de **GONZALEZ HOLINA JUAN CARLOS** /DIRECTOR/A GENERAL DE MANTENIMIENTO 11-12-2022 20:44:46  
 Firmado por **OLIVARES OLIVARES ARTURO JOSE** /JEFE DEL SERVICIO DE PROTECCION AHB 09-12-2022 12:43:13

Contiene 2  
firmas digitales





**PRESUPUESTO**

CÓDIGO	RESUMEN	CANTIDAD	PRECIO	IMPORTE
<b>SUBCAPÍTULO 03.11 CARPINTERIA METALICA</b>				
03.11.01	<b>m2 CERRAMIENTO METÁLICO CON PERFILES TUBULARES GALV.</b> Cerramiento metálico realizado con perfiles tubulares galvanizados de 50 mm de diámetro interior, cerramiento de vanos con malla galvanizada de simple torsión, postes separados 2 m tirantes, garras y p.p. de cimentación y ayudas de albañilería. Medida la superficie ejecutada.			300,06
03.11.02	<b>m2 PUERTA CORREDERA AC. GALVANIZADO</b> Puerta de hojas correderas ejecutada con perfiles conformados en frío de acero galvanizado, de espesor mínimo 0,8 mm., incluso junquillos, cantoneras, patillas de fijación, juntas de estanqueidad de neopreno, herrajes de deslizamiento, cierre y seguridad y p.p. de sellado de juntas con masilla elástica; construida según CTE. Medida de fuera a fuera del cerco.			3.325,50
<b>TOTAL SUBCAPÍTULO 03.11 CARPINTERIA METALICA.....</b>				<b>3.625,56</b>
<b>SUBCAPÍTULO 03.14 ELECTRICIDAD E ILUMINACION</b>				
03.14.01	<b>u FAROLA CHAPA A. GALVANIZADO 9 m</b> Farola formada por: baculo de 9 m y brazo de 2 m, de chapa de acero galvanizado; luminaria estanca con armadura y reflector de aluminio anodizado cerrada con globo de metacrilato transparente, lámpara de vapor de mercurio, de color corregido, de 250 W, reactancia, equipo para lámpara y toma de tierra, incluso colocación, conexión y ayudas de albañilería; construida según Ordenanza Municipal y REBT. Medida la cantidad ejecutada.			19.808,10
03.14.02	<b>u CUADRO DE ALUMBRADO PÚBLICO EMPOTRADO</b> Cuadro de alumbrado público empotrado, formado por: armario metálico equipado con periferia porta-equipos, puerta con cerradura universal, módulos para alojamiento de contador, interruptor horario, diferencial y automáticos magnetotérmicos, incluso conexiones, pequeño material y ayudas de albañilería. Medida la cantidad ejecutada.			567,65
03.14.03	<b>u ARQUETA DE REGISTRO DE ALUMBRADO PÚBLICO DE 60x60 cm</b> Arqueta de registro de alumbrado público de 60x60 cm y 40 cm de profundidad, formada por: solera de hormigón HM-20 y 15 cm de espesor, desagüe central y formación de pendiente, fábrica de ladrillo perforado de 1 pie con mortero M5 (1:6) y enfoscado interior, incluso cerco y tapa de hierro fundido modelo oficial, embocadura de canalizaciones y excavación; construida según Ordenanza Municipal y REBT. Medida la cantidad ejecutada.			1.374,96
03.14.04	<b>m CIRCUITO ALUMBRADO 2x10 mm2 BAJO T. FIBROCEMENTO</b> Circuito para alumbrado público, instalado con cable de cobre de 2 conductores H07V-K(AS) de 10 mm2 de sección nominal mínima enterrado y aislado bajo tubo de fibrocemento ligero de 60 mm de diámetro, en zanja no menor de 60 cm de profundidad con lecho de arena, incluso conexiones, señalización, excavación y relleno; construido según Ordenanza Municipal y REBT. Medida la longitud ejecutada.			12.369,00
<b>TOTAL SUBCAPÍTULO 03.14 ELECTRICIDAD E ILUMINACION.....</b>				<b>34.119,71</b>
<b>SUBCAPÍTULO 03.15 PINTURAS</b>				
03.15.01	<b>m2 PINT ANTICORROSIVA ANTIOX CON INCLUSION PARTÍCULAS METALICAS</b> Pintura anticorrosiva y antioxidante con partículas metálicas en suspensión, sobre cerrajería de fundición de hierro o metálica, formada por rascado y limpieza de óxidos, mano de imprimación y dos manos de color, incluso limpieza inicial del soporte y posterior de material sobrante. Medida la superficie ejecutada a tres caras.			1.002,00
<b>TOTAL SUBCAPÍTULO 03.15 PINTURAS.....</b>				<b>1.002,00</b>

Código seguro de verificación: **FRHDQCCQECR704R22RF6**

La autenticidad de este documento puede ser contrastada en la dirección <https://www.granada.org/cgi-bin/produccion/simcgi.exe/verifica.sim/root>

Conforme de **GONZALEZ HOLINA JUAN CARLOS** /DIRECTOR/A GENERAL DE MANTENIMIENTO 11-12-2022 20:44:46  
 Firmado por **OLIVARES OLIVARES ARTURO JOSE** /JEFE DEL SERVICIO DE PROTECCION AHB 09-12-2022 12:43:13

Contiene 2  
firmas digitales



**PRESUPUESTO**

CÓDIGO	RESUMEN	CANTIDAD	PRECIO	IMPORTE
<b>SUBCAPÍTULO 03.16 EDIFICACIONES COMPLEMENTARIAS</b>				
03.16.01	<b>u INSTALACION DE BASCULA</b> Instalación de báscula de medidas mínimas 3,50x15,50 incluso uniones soldadas, incluso corte y elaboración, acoplamiento y montaje, lijado, conexionado, piezas especiales, incluso p.p. de instalaciones y albañilería. Totalmente colocado y funcionando.	1,00	20.000,00	20.000,00
03.16.02	<b>u CABINA DE CONTROL</b> Estimación de cabina de control ejecutada según proyecto de ejecución, de dimensiones 10x6m. Todos los elementos necesarios para su correcta ejecución, incluso mobiliario y sanitarios. Totalmente ejecutada y funcionando.	1,00	38.000,00	38.000,00
03.16.03	<b>u LAVADERO PARA CAMIONES</b> Estimación de lavadero de camiones según proyecto de ejecución, de dimensiones 12,50m. x 16,00 m. Todos los elementos necesarios para su correcta ejecución, incluso mobiliario y sanitarios. Ejecutada y funcionando.	1,00	77.000,00	77.000,00
03.16.04	<b>u INSTALACIONES JUNTO A NAVE PRINCIPAL</b> Estimación de edificación específica para instalaciones según proyecto de ejecución, de dimensiones 12,50m. x 22,00 m. Todos los elementos necesarios para su correcta ejecución. Totalmente ejecutada y funcionando.	1,00	105.875,00	105.875,00
03.16.05	<b>u NAVE AUXILIAR PARA RESIDUOS</b> Estimación de nave auxiliar para residuos según proyecto de ejecución, de dimensiones 40,00m. x 10,00 m. Todos los elementos necesarios para su correcta ejecución. Totalmente ejecutada y funcionando.	1,00	154.000,00	154.000,00
03.16.06	<b>u MUELLE DE DESCARTA</b> Estimación de muelle de descarga según proyecto de ejecución. Todos los elementos necesarios para su correcta ejecución. Totalmente ejecutada.	1,00	12.000,00	12.000,00
<b>TOTAL SUBCAPÍTULO 03.16 EDIFICACIONES .....</b>				<b>406.875,00</b>
<b>SUBCAPÍTULO 03.17 JARDINERIA</b>				
03.17.01	<b>m SETO</b> Seto, planta fuerte, tupida y enmatollada, servida con cepellón de tierra, incluso apertura de zanja, suministro de abonos y preparación de las tierras, plantación, riegos y conservación. Medida la longitud ejecutada.			3.976,00
03.17.02	<b>u ÁRBOL DE SOMBRA, DE HOJA PERENNE</b> Árbol de sombra, decorativo especial de hoja perenne de 2,50 m de altura, servido con cepellón de tierra, incluso apertura de hoyo de 1x1 m, extracción de tierras, plantación y relleno de tierra vegetal, suministro de abonos tutor de madera de castaño de 2 m, de altura, conservación y riegos. Medida la cantidad ejecutada.			489,90
03.17.03	<b>m2 SIEMBRA DE GRAMA</b> Siembra de grama mediante esquejes sobre tierra vegetal, incluso preparación del terreno, reparto de tierra vegetal, mantillo, abono, conservación y riegos. Medida la superficie ejecutada.			2.864,00
<b>TOTAL SUBCAPÍTULO 03.17 JARDINERIA .....</b>				<b>7.329,90</b>
<b>SUBCAPÍTULO 03.18 SEÑALIZACION Y COMPLEMENTOS</b>				
03.18.01	<b>m SEÑALIZACIÓN DE APARCAMIENTOS CON P. ACRÍLICA</b> Señalización de aparcamientos y marcas viales con pintura acrílica de suelos de 5 cm de ancho, según normas de las distintas federaciones. Medida la longitud ejecutada.			8.432,00
03.18.02	<b>m2 PINTURA ACRÍLICA B.DISOLV. EN SÍMBOLOS</b> Pintura reflexiva blanca acrílica en base disolvente, en símbolos y flechas, realmente pintado, incluso barrido y premarcaje sobre el pavimento.			1.013,00
03.18.03	<b>m M.VIAL CONTINUA ACRÍLICA ACUOSA 10 cm</b>			245,00
03.18.04	<b>u SEÑALIZACION VERTICAL</b> Señal vertical formada por placa de chapa cincada de 60 cm de doble apotema, texto realizado en relieve por embutición, incluso pintura antióxido, soporte con tubo de acero galvanizado y cimentación; construido según modelo del ministerio de obras publicas. Medida la cantidad ejecutada.			1.527,00
<b>TOTAL SUBCAPÍTULO 03.18 SEÑALIZACION Y .....</b>				<b>11.217,00</b>
<b>TOTAL CAPÍTULO 03 ACONDICIONAMIENTO ZONA EXTERIOR.....</b>				<b>1.435.732,63</b>

Código seguro de verificación: **FRHDQCCQECR704R22RF6**

La autenticidad de este documento puede ser contrastada en la dirección <https://www.granada.org/cgi-bin/produccion/simcgi.exe/verifica.sim/root>

Conforme de **GONZALEZ HOLINA JUAN CARLOS** /DIRECTOR/A GENERAL DE MANTENIMIENTO 11-12-2022 20:44:46  
 Firmado por **OLIVARES OLIVARES ARTURO JOSE** /JEFE DEL SERVICIO DE PROTECCION AHB 09-12-2022 12:43:13

Contiene 2  
firmas digitales



# PRESUPUESTO

CÓDIGO	RESUMEN	CANTIDAD	PRECIO	IMPORTE
<b>CAPÍTULO 04 CONTROL DE CALIDAD</b>				
04.01	<b>UD CONTROL DE CALIDAD</b> Control de calidad de los distintos materiales a utilizar en la obra, realizado por laboratorio homologado. Se estima en el 1% del valor de la obra.	1,00	37.725,00	37.725,00
<b>TOTAL CAPÍTULO 04 CONTROL DE CALIDAD .....</b>				<b>37.725,00</b>
<b>CAPÍTULO 05 GESTIÓN DE RESIDUOS</b>				
05.01	<b>UD GESTION DE RESIDUOS</b> Incluye, retirada de residuos de madera en obra de demolición a planta de valorización situada a una distancia máxima de 10 km, formada por: carga, transporte a planta, descarga y canon de gestión. Medido el peso en bascula puesto en planta. Retirada de tierras inertes en obra de nueva planta a vertedero autorizado situado a una distancia máxima de 10 km, formada por: selección, carga, transporte, descarga y canon de vertido. Medido el volumen esponjado. Retirada de residuos mixtos en obra de nueva planta a planta de valorización situada a una distancia máxima de 10 km, formada por: transporte interior , carga, transporte a planta, descarga y canon de gestión. Medido el volumen esponjado. Retirada en contenedor de 3 m3 de residuos mixtos en obra de nueva planta a planta de valorización situada a una distancia máxima de 10 km, formada por: carga, transporte a planta, descarga y canon de gestión. Se estima en el 0,5% del valor de la obra.	1,00	19.500,00	19.500,00
<b>TOTAL CAPÍTULO 05 GESTIÓN DE RESIDUOS .....</b>				<b>19.500,00</b>
<b>CAPÍTULO 06 SEGURIDAD Y SALUD</b>				
06.01	<b>UD SEGURIDAD Y SALUD</b> Implantación de la seguridad y salud de dichas obras comprendiendo: protecciones personales, protecciones colectivas, instalaciones de higiene y bienestar, formación y medicina preventiva. Realizado todo ello de acuerdo con el estudio de seguridad redactado y el plan de seguridad aprobado por técnico competente. Se estima en el 1,5% del valor de la obra.	1,00	57.352,00	57.352,00
<b>TOTAL CAPÍTULO 06 SEGURIDAD Y SALUD.....</b>				<b>57.352,00</b>
<b>TOTAL .....</b>				<b>3.741.878,08</b>

Código seguro de verificación: **FRHDQCCQECR704R22RF6**

La autenticidad de este documento puede ser contrastada en la dirección <https://www.granada.org/cgi-bin/produccion/simcgi.exe/verifica.sim/root>

Conforme de **GONZALES HOLINA JUAN CARLOS** /DIRECTOR/A GENERAL DE MANTENIMIENTO 11-12-2022 20:44:46  
 Firmado por **OLIVARES OLIVARES ARTURO JOSE** /JEFE DEL SERVICIO DE PROTECCION AHB 09-12-2022 12:43:13

Contiene 2  
firmas digitales



# RESUMEN DE PRESUPUESTO

CAPITULO	RESUMEN	EUROS	%
1	NAVE INDUSTRIAL.....	1.007.308,85	26,92
-01.03	-CIMENTACION.....	117.981,33	
-01.05	-ESTRUCTURA.....	359.385,92	
-01.06	-ALBAÑILERIA.....	9.643,01	
-01.07	-CUBIERTAS Y RECOGIDA DE AGUAS.....	193.083,70	
-01.09	-APLACADOS Y REVESTIMIENTOS.....	175.470,85	
-01.12	-CARPINTERIA METALICA.....	25.145,03	
-01.13	-VIDRIERIA.....	15.952,59	
-01.14	-FONTANERIA Y APARATOS SANITARIOS.....	406,30	
-01.15	-ELECTRICIDAD E ILUMINACION.....	65.467,67	
-01.18	-CLIMATIZACION Y VENTILACION.....	35.728,00	
-01.19	-INSTALACIONES DE PCI.....	8.042,45	
-01.20	-PINTURAS.....	1.002,00	
2	VESTUARIOS Y OFICINAS.....	1.184.259,60	31,65
-02.02	-MOVIMIENTO DE TIERRAS.....	3.146,96	
-02.03	-CIMENTACION.....	56.285,21	
-02.04	-SANEAMIENTO.....	17.173,75	
-02.05	-ESTRUCTURA.....	112.437,90	
-02.06	-ALBAÑILERIA.....	96.624,76	
-02.07	-CUBIERTAS Y RECOGIDA DE AGUAS.....	40.048,52	
-02.08	-PAVIMENTOS.....	63.644,65	
-02.09	-APLACADOS Y REVESTIMIENTOS.....	238.130,51	
-02.10	-AISLAMIENTOS E IMPERMEABILIZACIONES.....	25.484,04	
-02.11	-CARPINTERIA DE MADERA.....	40.544,06	
-02.12	-CARPINTERIA METALICA.....	107.917,31	
-02.13	-VIDRIERIA.....	25.380,92	
-02.14	-FONTANERIA Y APARATOS SANITARIOS.....	39.409,27	
-02.15	-ELECTRICIDAD E ILUMINACION.....	79.428,78	
-02.16	-ASCENSORES.....	19.405,90	
-02.17	-INSTALACION SOLAR TERMICA.....	13.221,83	
-02.18	-CLIMATIZACION Y VENTILACION.....	86.311,83	
-02.19	-INSTALACIONES DE PCI.....	11.633,29	
-02.20	-PINTURAS.....	7.299,12	
-02.21	-MOBILIARIO.....	100.730,99	
3	ACONDICIONAMIENTO ZONA EXTERIOR.....	1.435.732,63	38,37
-03.01	-DEMOLICIONES Y TRABAJOS PREVIOS.....	343.112,38	
-03.02	-MOVIMIENTO DE TIERRAS.....	1.551,14	
-03.03	-CIMENTACION Y ESTRUCTURA.....	80.133,54	
-03.04	-PAVIMENTACIONES.....	459.104,76	
-03.05	-SANEAMIENTO Y ALCANTARILLADO.....	21.624,49	
-03.06	-ALBAÑILERIA.....	1.514,23	
-03.07	-CUBIERTAS Y RECOGIDA DE AGUAS.....	64.522,92	
-03.11	-CARPINTERIA METALICA.....	3.625,56	
-03.14	-ELECTRICIDAD E ILUMINACION.....	34.119,71	
-03.15	-PINTURAS.....	1.002,00	
-03.16	-EDIFICACIONES COMPLEMENTARIAS.....	406.875,00	
-03.17	-JARDINERIA.....	7.329,90	
-03.18	-SEÑALIZACION Y COMPLEMENTOS.....	11.217,00	
4	CONTROL DE CALIDAD.....	37.725,00	1,01
5	GESTIÓN DE RESIDUOS.....	19.500,00	0,52
6	SEGURIDAD Y SALUD.....	57.352,00	1,53
<b>TOTAL EJECUCIÓN MATERIAL</b>		<b>3.741.878,08</b>	
13,00 % Gastos generales.....		486.444,15	
6,00 % Beneficio industrial.....		224.512,68	
SUMA DE G.G. y B.I.		710.956,83	
21,00 % I.V.A.....		935.095,33	
<b>TOTAL PRESUPUESTO CONTRATA</b>		<b>5.387.930,24</b>	

Asciende el presupuesto general a la expresada cantidad de CINCO MILLONES TRESCIENTOS OCHENTA Y SIETE MIL NOVECIENTOS TREINTA EUROS con VEINTICUATRO CÉNTIMOS

Granada, Diciembre de 2020.

El promotor

La dirección facultativa

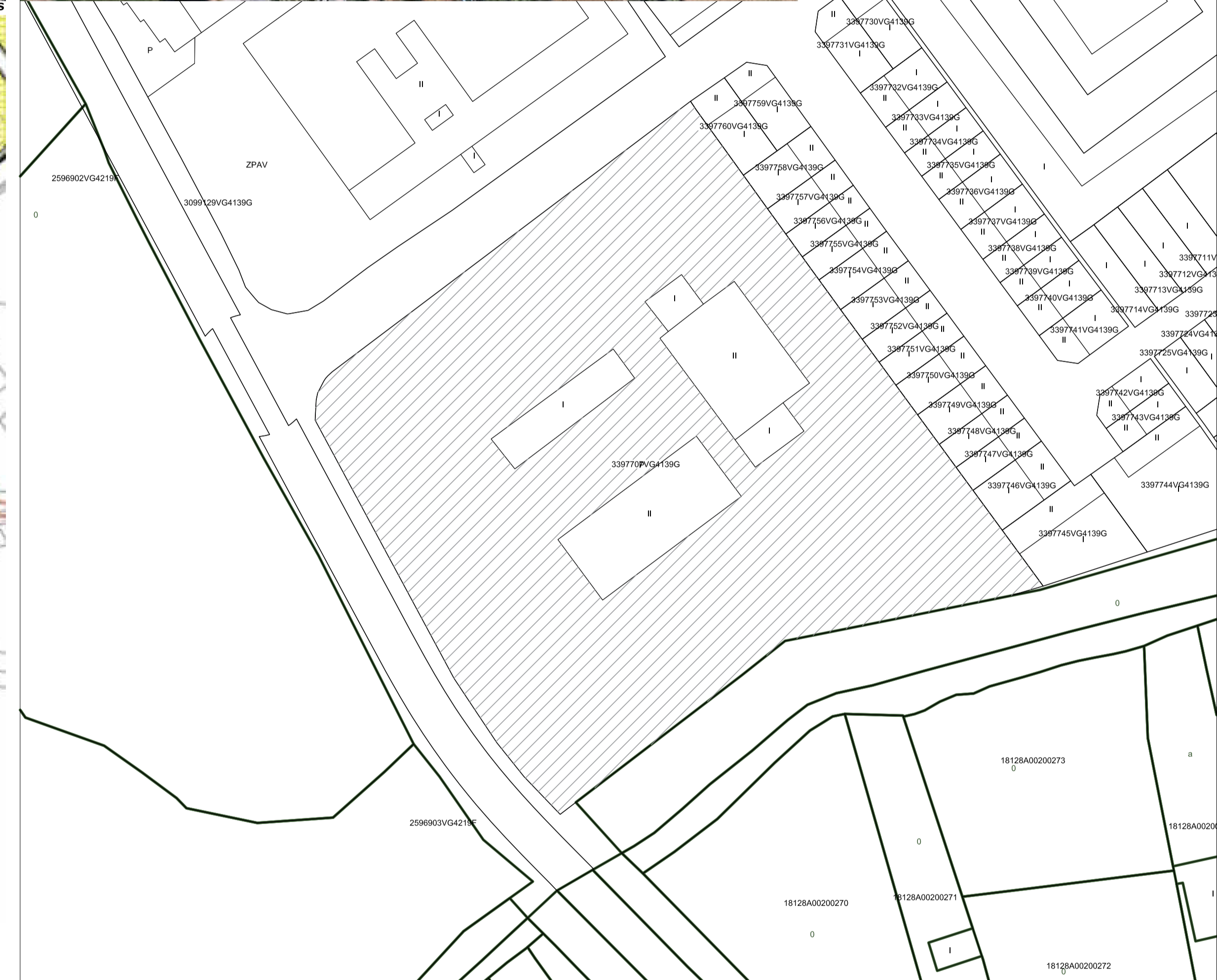
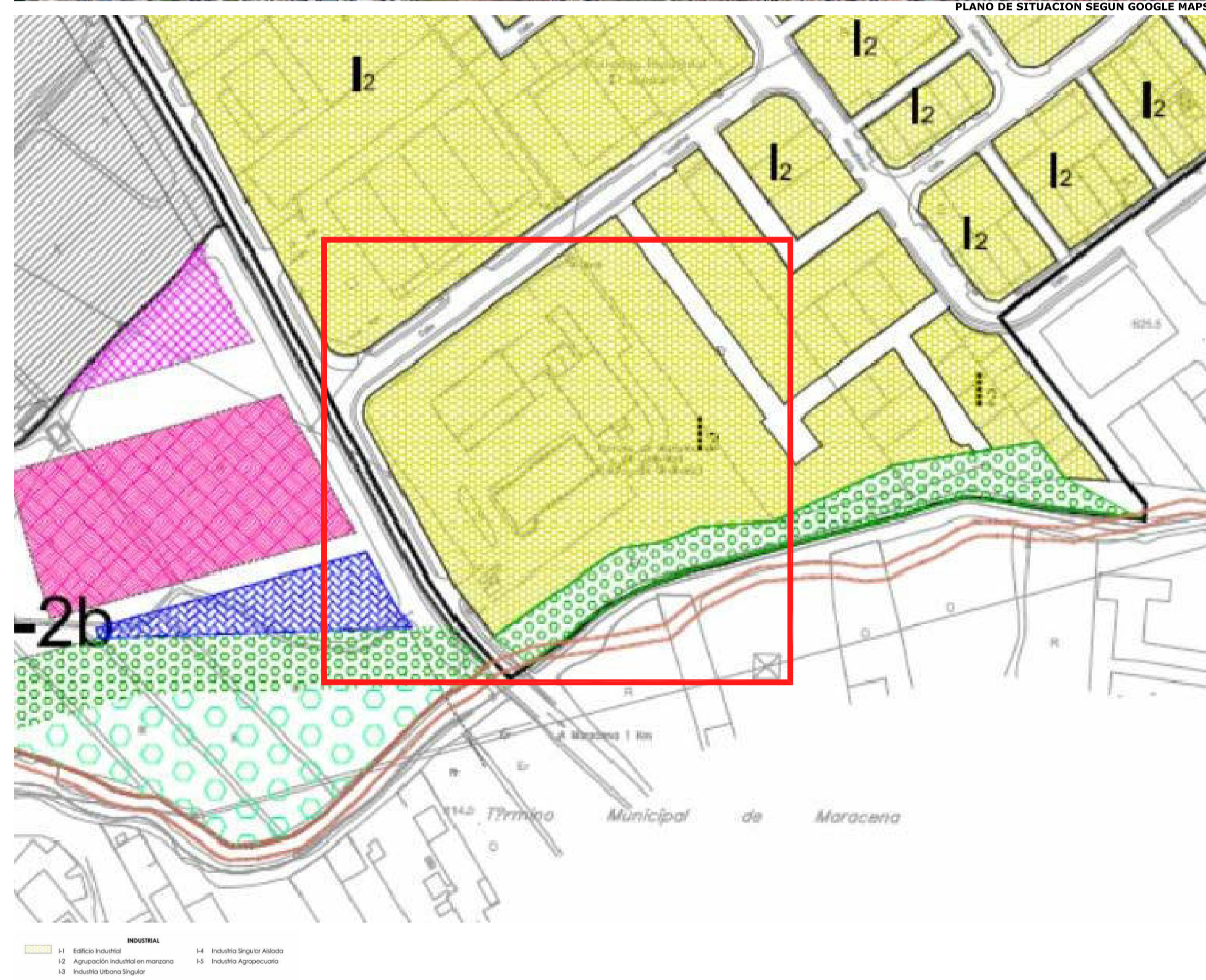
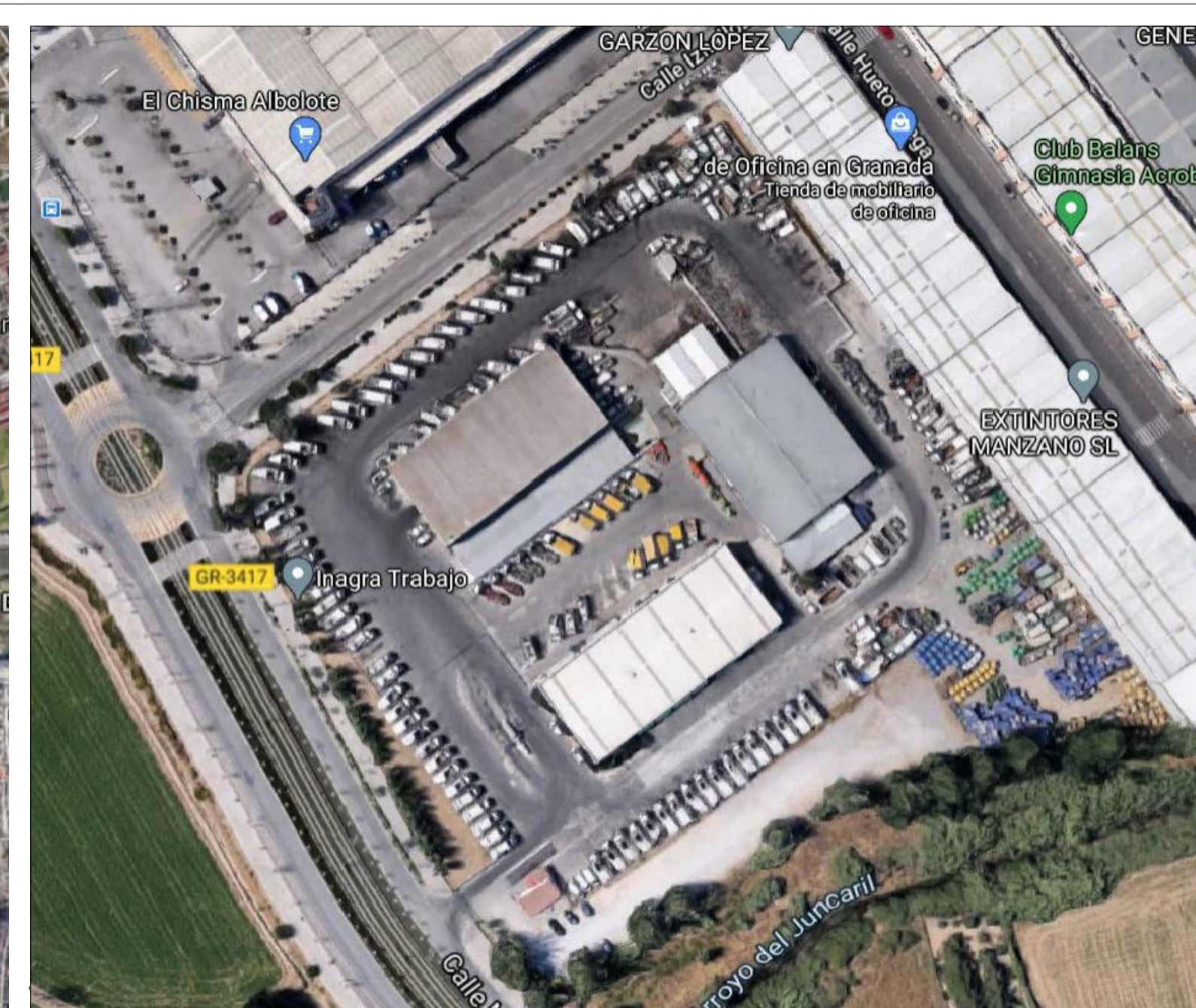
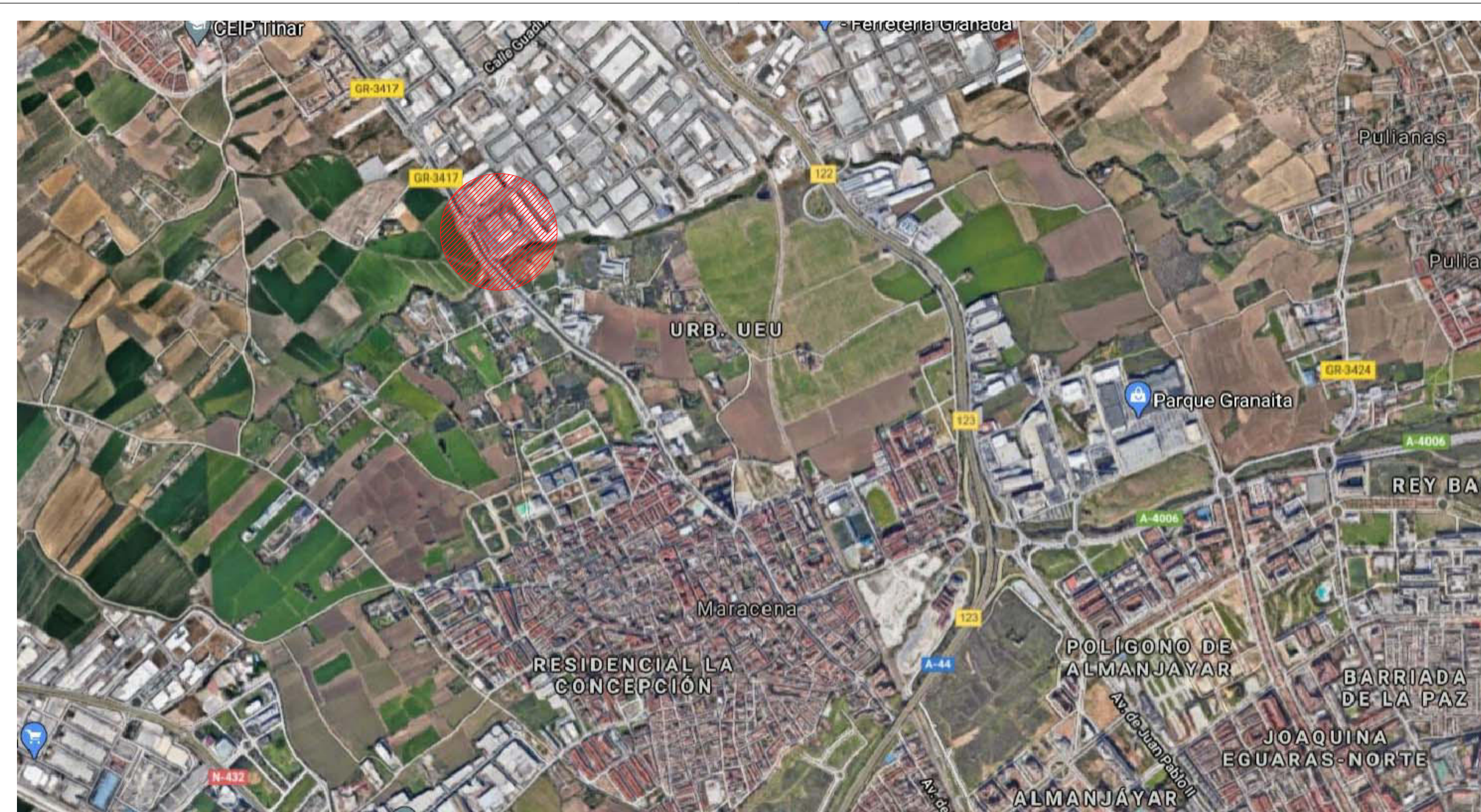
Código seguro de verificación: **FRHDQCCQECR704R22RF6**

La autenticidad de este documento puede ser contrastada en la dirección <https://www.granada.org/cgi-bin/produccion/simcgi.exe/verifica.sim/root>

Conforme de **GONZALEZ HOLINA JUAN CARLOS** /DIRECTOR/A GENERAL DE MANTENIMIENTO 11-12-2022 20:44:46  
 Firmado por **OLIVARES OLIVARES ARTURO JOSE** /JEFE DEL SERVICIO DE PROTECCION AHB 09-12-2022 12:43:13

Contiene 2  
firmas digitales





EXCM. AYUNTAMIENTO DE GRANADA  
 PROYECTO BASICO DE REMODELACION Y AMPLIACION EN EL PARQUE DE MAQUINARIA DE RECOGIDA DE RESIDUOS EN POLIGONO JUNCARIL DE ALBOLOTE (GRANADA)

PLANO DE SITUACION SEGUN GOOGLE MAPS, SEGUN PGOU ALBOLOTE Y SEGUN CATASTRO  
 AMADOR URDA SERRANO  
 E=1:1000

Código seguro de verificación: **FRHDQCCQEGR704R22RF6**

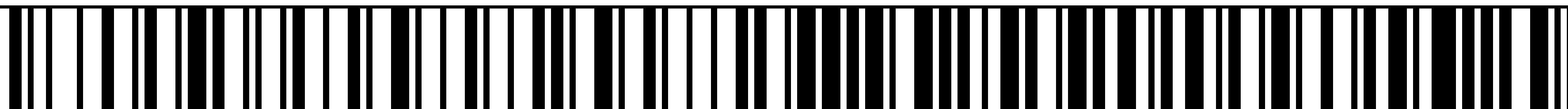
La autenticidad de este documento puede ser contrastada en la dirección <https://www.granada.org/cgi-bin/produccion/simcgi.exe/verifica.sim/root>

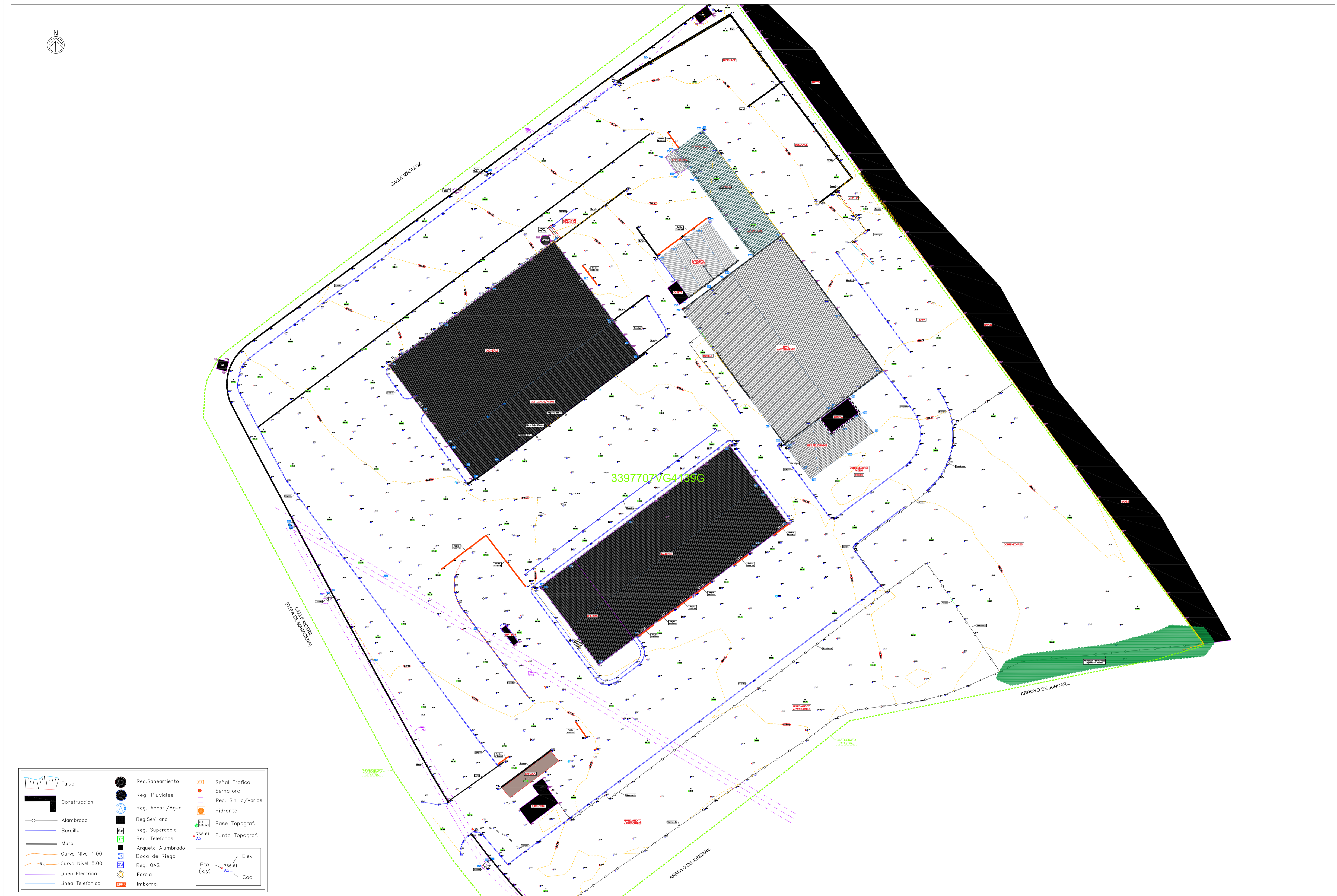
Conforme de  
 Firmado por

GONZALES HOLINA JUAN CARLOS  
 OLIVARES OLIVARES ARTURO JOSE

/DIRECTOR/A GENERAL DE MANTENIMIENTO 11-12-2022 20:44:46  
 /JEFE DEL SERVICIO DE PROTECCION AHB 09-12-2022 12:43:13

Contiene 2  
 firmas digitales





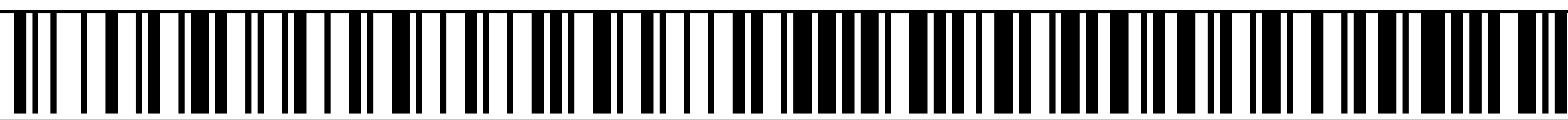
PROYECTO: EXCM. AYUNTAMIENTO DE GRANADA	OBJETO DEL PROYECTO: PROYECTO BASICO DE REMODELACION Y AMPLIACION EN EL PARQUE DE MAQUINARIA DE RECOGIDA DE RESIDUOS EN POLIGONO JUNCARIL DE ALBOLOTE (GRANADA)	TITULO: LEVANTAMIENTO TOPOGRAFICO ESTADO ACTUAL	FOLIO: 2
		PROYECTISTA: AMADOR URDA SERRANO	E=1:400

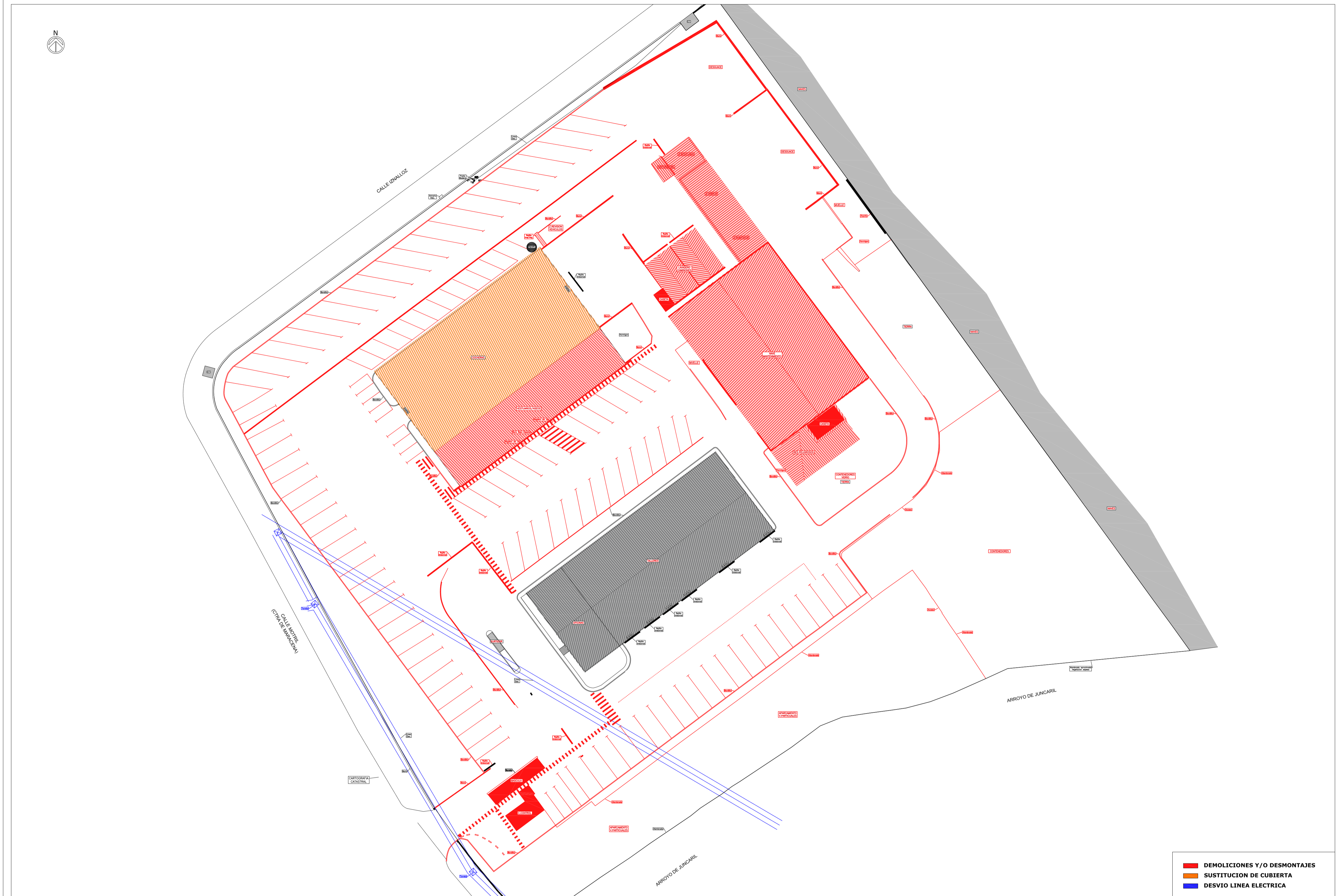
Código seguro de verificación: **FRHDQCCQECR704R22RF6**

La autenticidad de este documento puede ser contrastada en la dirección <https://www.granada.org/cgi-bin/produccion/simcgi.exe/verifica.sim/root>

Conforme de	GONZALEZ HOLINA JUAN CARLOS	/DIRECTOR/A GENERAL DE MANTENIMIENTO	11-12-2022 20:44:46
Firmado por	OLIVARES OLIVARES ARTURO JOSE	/JEFE DEL SERVICIO DE PROTECCION AHB	09-12-2022 12:43:13

Contiene 2  
firmas digitales





■ DEMOLICIONES Y/O DESMONTAJES  
■ SUSTITUCION DE CUBIERTA  
■ DESVIO LINEA ELECTRICA

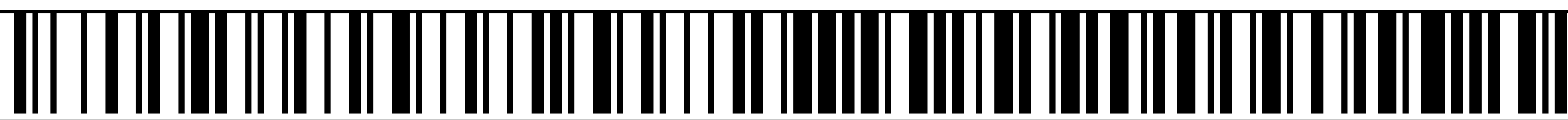
<small>PROYECTANTE</small> <b>EXCM. AYUNTAMIENTO DE GRANADA</b>	<small>TÍTULO DEL PROYECTO</small> PROYECTO BÁSICO DE REMODELACION Y AMPLIACION EN EL PARQUE DE MAQUINARIA DE RECOGIDA DE RESIDUOS EN POLIGONO JUNCARIL DE ALBOLOTE (GRANADA)	<small>TÍTULO DEL PLANO</small> PLANO DE DEMOLICIONES, SUSTITUCIONES Y DESVIACIONES EN PARCELA ACTUAL	<small>FOLIO</small> 3  <small>ESCALA</small> E=1:400
--	--	--	---

Código seguro de verificación: **FRHDQCCQEGR704R22RF6**

La autenticidad de este documento puede ser contrastada en la dirección <https://www.granada.org/cgi-bin/produccion/simcgi.exe/verifica.sim/root>

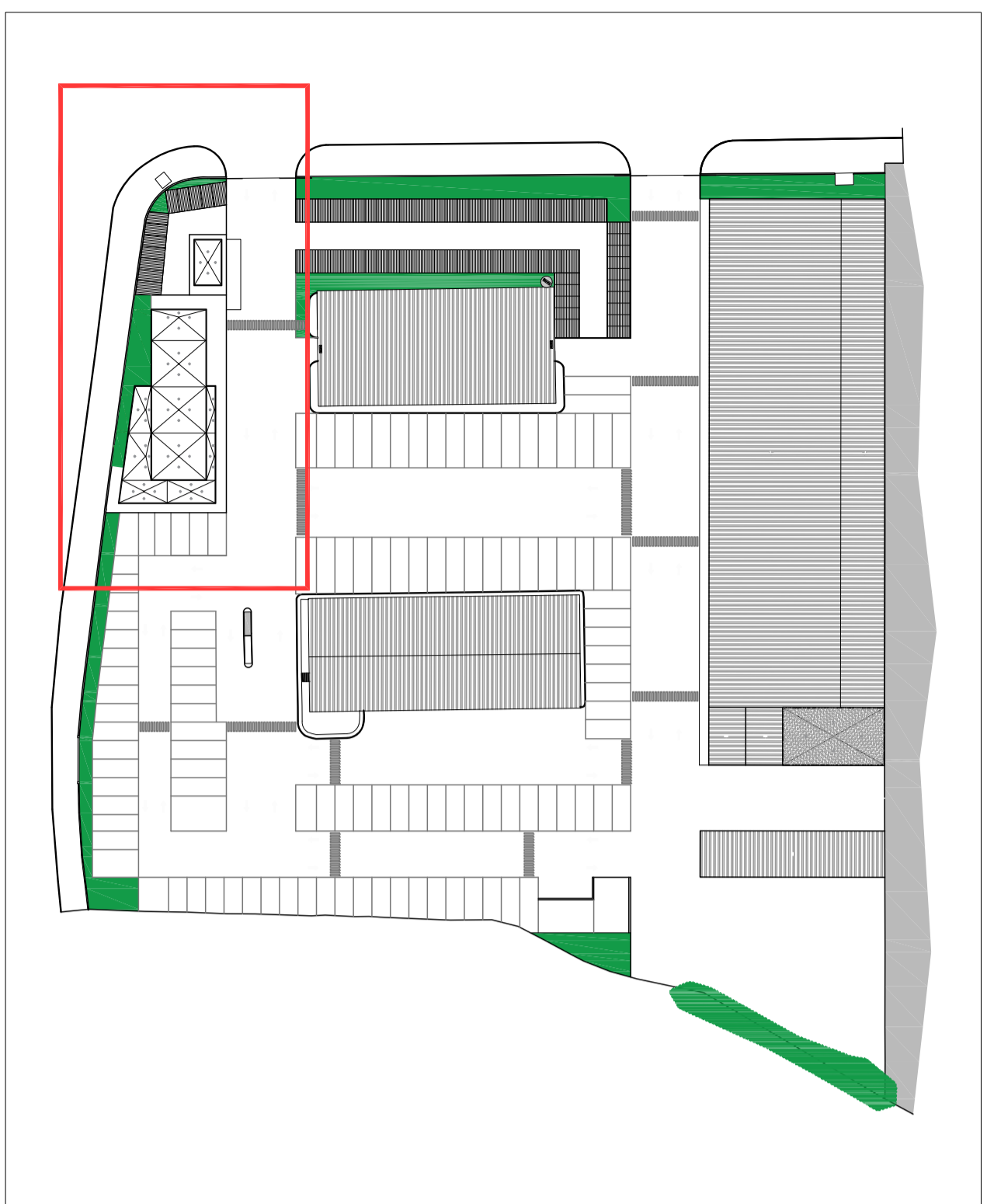
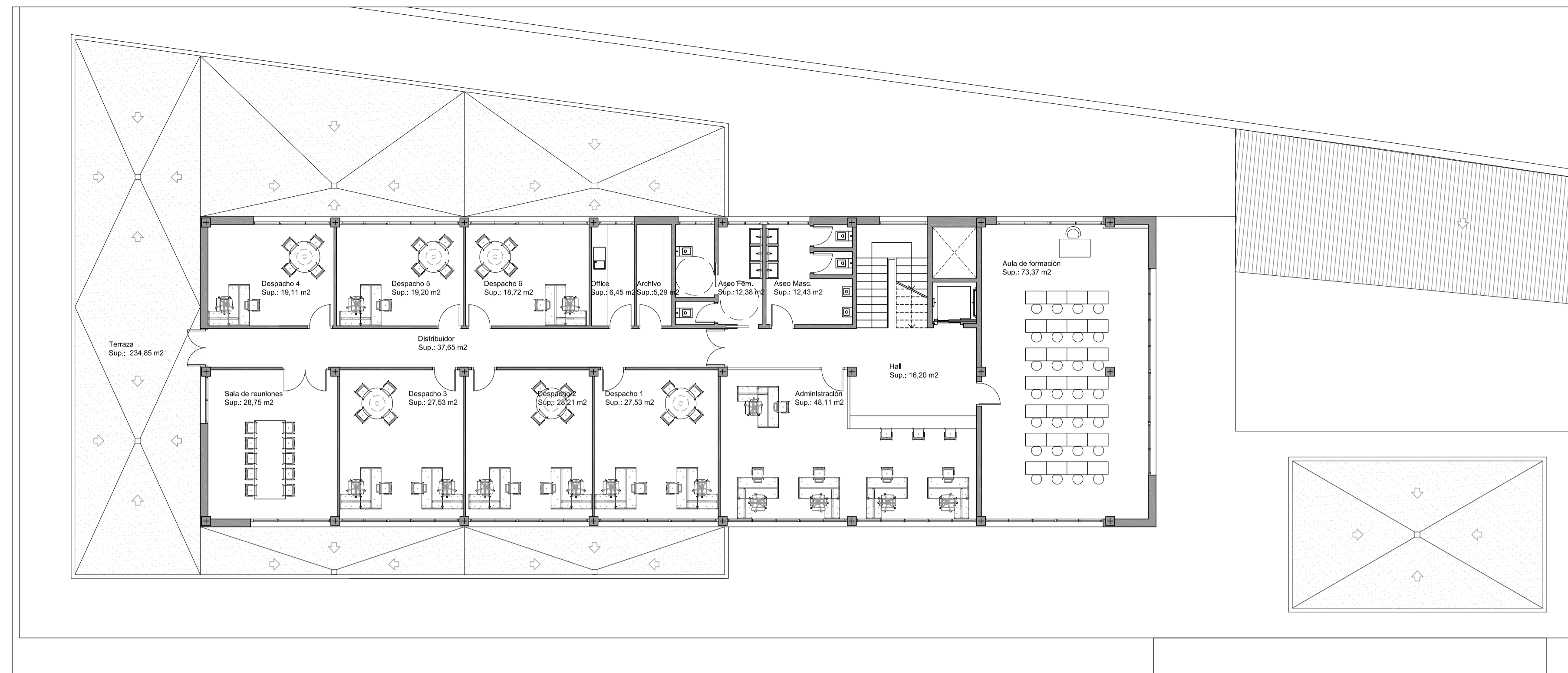
Conforme de	GONZALES HOLINA JUAN CARLOS	/DIRECTOR/A GENERAL DE MANTENIMIENTO	11-12-2022 20:44:46
Firmado por	OLIVARES OLIVARES ARTURO JOSE	/JEFE DEL SERVICIO DE PROTECCION AHB	09-12-2022 12:43:13

Contiene 2  
firmas digitales



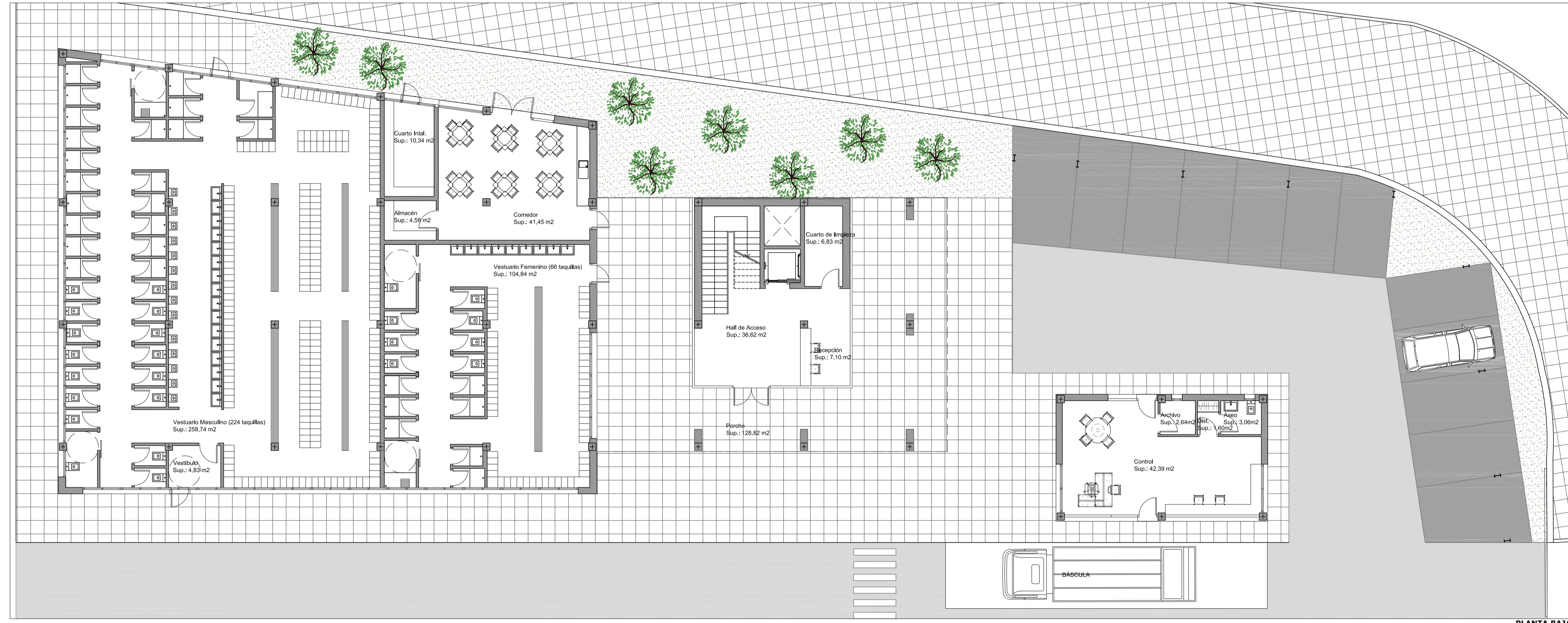






PLANTA PRIMERA

UBICACION EDIFICIO DE VESTUARIOS Y OFICINAS E=1:1000



**SUPERFICIES UTILES**

<b>Planta baja:</b>	
Acceso a oficinas	43,72 m <sup>2</sup>
Cuarto de limpieza	6,83 m <sup>2</sup>
Comedor	46,03 m <sup>2</sup>
Cuarto de instalaciones	10,34 m <sup>2</sup>
Vestuario masculino	263,57 m <sup>2</sup>
Vestuario femenino	104,84 m <sup>2</sup>
Porche	128,82 m <sup>2</sup>
<b>Planta 1ª:</b>	
Administración	48,11 m <sup>2</sup>
Hall	16,20 m <sup>2</sup>
Distribuidor	37,65 m <sup>2</sup>
Aula de formación	73,37 m <sup>2</sup>
Seis Despachos	140,30 m <sup>2</sup>
Sala de reuniones	28,75 m <sup>2</sup>
Ases femeninos	12,38 m <sup>2</sup>
Ases masculinos	12,43 m <sup>2</sup>
Oficio	6,45 m <sup>2</sup>
Archivo	5,29 m <sup>2</sup>
<b>Planta 2ª:</b>	
Hall	16,68 m <sup>2</sup>
Distribuidor	37,65 m <sup>2</sup>
Sala de reuniones	37,34 m <sup>2</sup>
Diez Despachos	251,70 m <sup>2</sup>
Ases femeninos	12,38 m <sup>2</sup>
Ases masculino	12,43 m <sup>2</sup>
Oficio	6,45 m <sup>2</sup>
Archivo	5,29 m <sup>2</sup>

**EDIFICIO DE OFICINAS**

SUP. CONST. PLANTA BAJA	= 67,95 M <sup>2</sup>
SUP. CONST. PLANTA 1ª	= 444,00 M <sup>2</sup>
SUP. CONST. PLANTA 2ª	= 444,00 M <sup>2</sup>
SUP. CONST. TOTAL	= 955,95 M <sup>2</sup>

**VESTUARIOS, OFFICE E INSTALACIONES**

SUP. CONST. TOTAL	= 491,84 M <sup>2</sup>
-------------------	-------------------------

**CABINA DE CONTROL**

SUP. CONST. TOTAL	= 60,00 M <sup>2</sup>
SUP. CONST. TOTAL	= 1.507,79 M <sup>2</sup>

PLANTA BAJA

PROYECTO: EXCM. AYUNTAMIENTO DE GRANADA

OBJETO DEL PROYECTO: PROYECTO BASICO DE REMODELACION Y AMPLIACION EN EL PARQUE DE MAQUINARIA DE RECOGIDA DE RESIDUOS EN POLIGONO JUNCARIL DE ALBOLOTE (GRANADA)

UBICACION: EDIFICIO DE VESTUARIOS Y OFICINAS: PLANTA BAJA Y PRIMERA (DISTRIBUCION). CABINA DE CONTROL: PLANTA BAJA Y CUBIERTA (DISTRIBUCION)

HOJA: 5

ESCALA: E=1:100

Código seguro de verificación: **FRHDQCCQECR704R22RF6**

La autenticidad de este documento puede ser contrastada en la dirección <https://www.granada.org/cgi-bin/produccion/simcgi.exe/verifica.sim/root>

Conforme de **GONZALEZ HOLINA JUAN CARLOS** /DIRECTOR/A GENERAL DE MANTENIMIENTO 11-12-2022 20:44:46  
 Firmado por **OLIVARES OLIVARES ARTURO JOSE** /JEFE DEL SERVICIO DE PROTECCION AMB 09-12-2022 12:43:13

Contiene 2 firmas digitales

